

Linz
DEL RÍO

Graz
DEL RÍO



**Londoño
Gómez**



Londoño Gómez es una compañía antioqueña, con 50 años en el mercado, desarrollando proyectos de vivienda, parcelaciones, centros comerciales, centros empresariales y de salud. Con presencia en diferentes ciudades con 33 proyectos activos en Antioquia, Bogotá y Barranquilla. Algunos de nuestros proyectos son: El Edificio Coltejer, Centro Comercial Oviedo, Centro Comercial Guacarí (Sincelejo), San Fernando Plaza, Edificio Milla de Oro, Centro Comercial Parque Fabricato, Condominio Campestre Sibaris, Centro Comercial San Nicolás, Urban, Frontier (Bogotá), Central Garden apartamentos

Fondo Inmobiliario Colombia

FONDO INMOBILIARIO COLOMBIA • FIC

Es un fondo de inversión de capital privado con 15 años de trayectoria en el sector, ofreciendo soluciones inmobiliarias a los clientes y arrendatarios, por medio de la oferta en venta, renta o el desarrollo de activos inmobiliarios de calidades únicas.

Su experiencia y trayectoria los convierte en uno de los fondos de inversión más importante del país, permitiendo cumplir con su propósito de transformar ciudades, generando impactos positivos en las dinámicas económicas, ambientales y sociales en los territorios en los que tenemos presencia.

Cuentan con un equipo gestor excepcional, conformado por el talento humano del Fondo Inmobiliario Colombia y la Fiduciaria Bancolombia.



Arquitectura y Concreto es líder en el desarrollo y construcción de proyectos inmobiliarios con el más alto grado de calidad en Colombia. Cuenta con la más alta calificación de Fitch Ratings otorgada por la firma internacional lo que confirma su solidez financiera.

Arquitectura y Concreto, constructora con más de 33 años, líder en ventas, desarrollo y construcción de proyectos con un alto grado de calidad en Colombia. **Arquitectura y Concreto** se ha dedicado a trabajar constantemente para contribuir con el progreso social, cada una de sus obras es el reflejo de múltiples acciones que se conjugan para transformar los espacios de manera asombrosa. Cuentan con más de 7.8 millones de m² construidos y más de 460 proyectos desarrollados. Actualmente, Arquitectura y Concreto cuenta con la calificación A+, otorgada por la consultora de riesgo crediticio, Fitch Ratings, esto le entrega a sus clientes una promesa de seguridad y cuidado de sus recursos.

Nuestros valores: Respeto - Responsabilidad social - Calidad **Confianza**.



Medio ambiente



Promovemos el desarrollo social



Promovemos un crecimiento económico.

Desarrollamos: Vivienda | Parcelaciones | Suites | Centros comerciales | Oficinas | Consultorios



ADEMÁS DE CUMPLIR CON LOS PILARES DE:



Bienestar
y confort



Eficiencia en
materiales



Eficiencia
en energía



Ahorro
de agua



Sostenibilidad
en obra



Responsabilidad
social



Linz
DEL RÍO

Graz
DEL RÍO

Pioneros en el desarrollo urbano de la zona

- 1 Torre Empresarial Punto Clave
- 2 Punto Clave Centro Comercial
- 3 Bancolombia Dirección General
- 4 Pier 30

- 5 Centro Empresarial Ciudad del Río
- 6 Torre Médica Ciudad del Río
- 7 Urbanización Parque Central del Río
- 8 Salud y Servicios Ciudad del Río

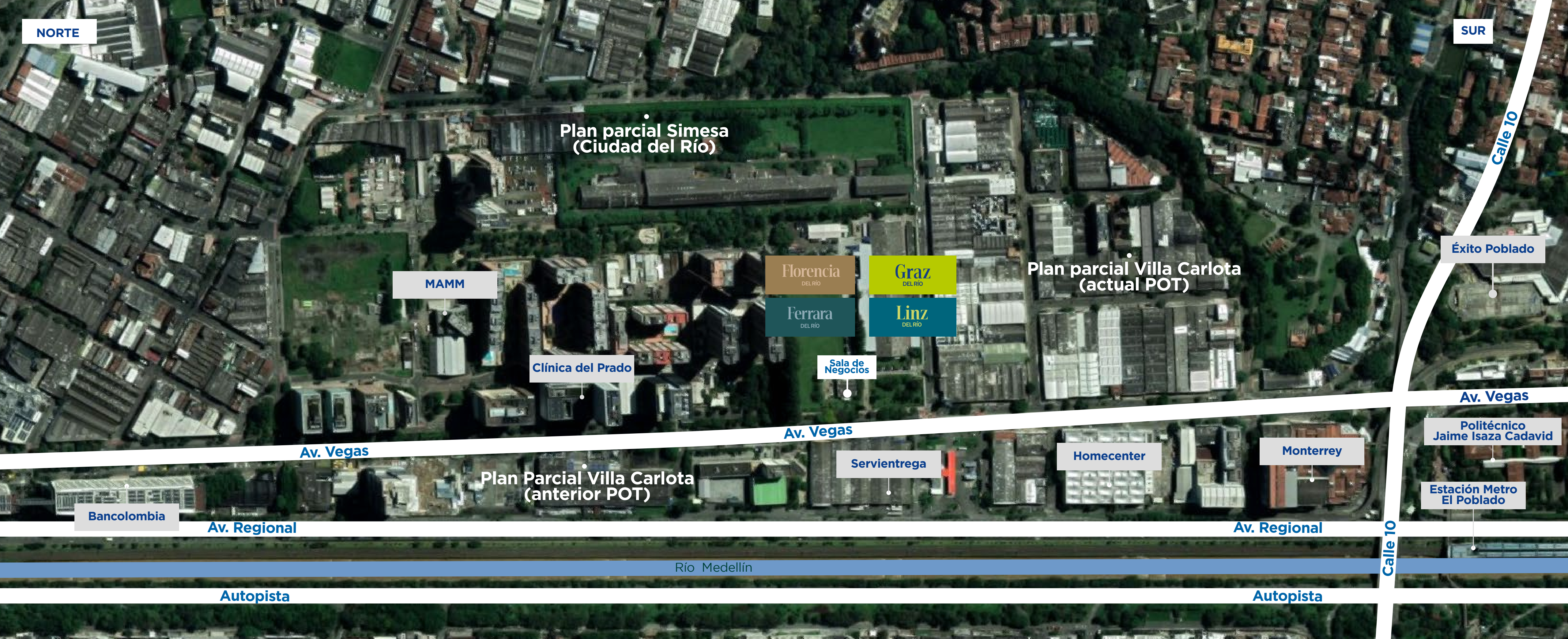
- 9 Florencia Ferrara
- 10 Urbanización Reserva del Río
- 11 Lotes Megacenter

- 12 Art City
- 13 Avenida Mall

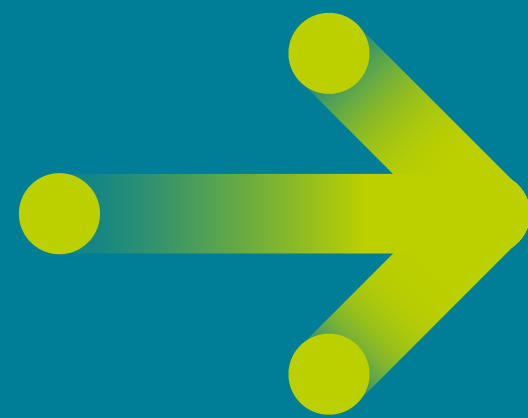
● Desarrollos con participación de Londoño Gómez y Arquitectura y Concreto

Vibra con el
MOVIMIENTO
de la ciudad,
la música y
el arte





Ubicación
estratégica



Ciudad del Río
Medellín, Colombia



Cerca de todo lo que necesitas

Salud



- Torre médica Ciudad del Río
- Salud y Servicios Clínica El Prado
- Clínica de Salud Sura
- Hospital General de Medellín
- Centro Médico Colmédica
- Clínica de Oncología Astorga
- Cruz Roja Colombiana
- Clínica de Fracturas
- Clínica de Las Vegas

Educación



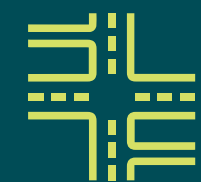
- Politécnico Colombiano Jaime Isaza Cadavid
- Universidad Eafit
- Colegio San José de Las Vegas
- UPB

Entretenimiento



- Parque Lineal Ciudad del Río
- Centro Comercial Premium Plaza
- Centro Integral de Servicios Punto Clave
- Centro Comercial Monterrey
- Museo de Arte Moderno de Medellín
- Mercados del Río

Vías principales



- Avenida Regional
- Autopista Sur
- Calle 30
- Calle 17
- Carrera 43F

Servicios



- Hotel Ibis
- Centro Empresarial Ciudad del Río
- Sede Bancolombia
- Comfama
- Centro Comercial Automotriz
- Telemedellín

Sistema Metro



- Estación industriales
- Estación Poblado



Linz
DEL RÍO

Graz
DEL RÍO

Ciudad del Río 
Calle 18 con Carrera 44 - Barrio El Poblado

Encuétranos en
waze 

Linz Graz

DEL RÍO DEL RÍO

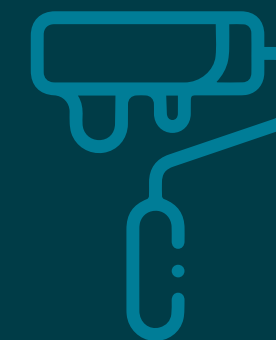
Donde la exclusividad es la esencia



Solo dos
torres



Fachadas que
elevan el estándar



Excelentes
acabados

Sala de
negocios

Av. Las Vegas

Calle 18

Futuro parque
lineal

Ferrara
DEL RÍO

Florenzia
DEL RÍO

Futuro
proyecto

Acceso
Ferrara y Florenzia

Futuro
proyecto

Linz
DEL RÍO

Graz
DEL RÍO

Futuro
proyecto

Carrera 44

Acceso
Linz y Graz

Futuro
proyecto



PROYECTO Y ZONAS COMUNES DESARROLLADOS Y ENTREGADOS POR ETAPAS. Especificaciones más detalladas en la página www.londonogomez.com. Áreas construidas aproximadas, pueden tener cambios sin previo aviso. Esta pieza publicitaria es ilustrativa y podrá tener variaciones en diseño y acabados posteriores a su publicación. Sugerimos corroborar todos los datos con la sala de negocios antes de suscribir un contrato con la Sociedad Promotora.

16 ZONAS COMUNES



Experimenta el
placer de vivir en
espacios diseñados
para **tu bienestar**

- Lobby
- Cancha de Pádel
- Gimnasio cubierto
- Carril de nado
- Piscina de adultos y niños
- Sauna
- Turco
- Coworking
- Social Kitchen
- Social Room
- Salón de baile
- Playroom
- Estación de juegos
- Pista de triciclos
- Gameroom
- Petground

**LOS NUEVOS HOBBIES
SE ENCUENTRAN CON LA
ENERGÍA DE LA CIUDAD**





Linz
DEL RIO

Graz
DEL RIO

Fachada

+imagen ilustrativa



Cancha de pádel



Carril de nado

*imagen ilustrativa



Gimnasio

*imagen ilustrativa



Gamerroom

*imagen ilustrativa



Playroom

*imagen ilustrativa



Salón de baile

5

razones para elegirnos

1

El respaldo de Londoño Gómez, FIC y Arquitectura y Concreto

Socios desarrolladores con gran experiencia, respaldo y solidez, demostrando su compromiso con el sector y con la ciudad.

2

Una propuesta urbanística de ciudades de 15 minutos

Buscamos que todos los servicios esenciales como supermercados, gastronomía, farmacias, colegios, y demás se encuentren a 15 minutos.

3

Un lugar estratégico para la movilidad

Con importantes vías de acceso como: Av. Regional, Av. Industriales, Av. El Poblado, Calle 30 y Calle 10; a esto se le suma la cercanía a dos estaciones del metro.

4

Por su sistema de construcción tradicional

Amplios balcones, altura de 2.70 m, apartamentos totalmente terminados, con acabados de calidad y sus zonas comunes inspiradas en ciudad en movimiento.

5

La sostenibilidad es nuestro compromiso diario

El proyecto está en proceso de certificación ambiental, esto permitirá que los propietarios obtengan beneficios en los servicios públicos y acceso a créditos verdes.

Late al ritmo de la vida
urbana, la música y el arte

Graz

DEL RÍO

APARTAMENTOS
51 A 73 m²
1 Y 2 ALCOBAS

6 APARTAMENTOS POR PISO
Totalmente terminados
Altura libre 2.70 M

Planta típica

Graz

DEL RÍO

VISTA INTERIOR

TIPO A1
59.70m²
Área construida

TIPO B1
72.40m²
Área construida

TIPO C1
73.05m²
Área construida



TIPO A
51.70m²
Área construida

TIPO B
64.75m²
Área construida

TIPO C
73.05m²
Área construida

VISTA EXTERIOR



*Áreas aproximadas. Proyecto desarrollado por etapas. Esta pieza publicitaria es ilustrativa y podrá tener variaciones en diseño y áreas posteriores a su publicación sin previo aviso, contiene elementos de apreciación estética que son interpretación del artífice y no comprometen a la sociedad promotora. Fecha de publicación: abril 2024.

 **Londoño
Gómez**

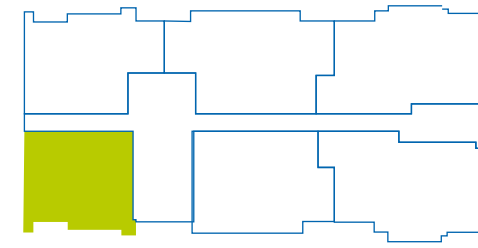
**Fondo
Inmobiliario
Colombia**

ARQUITECTURA
& CONCRETO **A+**
Calificación
Fitch Ratings

Tipo A: 51.70 m²*

*Área construida

*Incluye muros, columnas y buitrones.



VISTA EXTERIOR

Graz

DEL RÍO



*Áreas aproximadas. Proyecto desarrollado por etapas. Esta pieza publicitaria es ilustrativa y podrá tener variaciones en diseño y áreas posteriores a su publicación sin previo aviso, contiene elementos de apreciación estética que son interpretación del artífice y no comprometen a la sociedad promotora. Fecha de publicación: abril 2024.



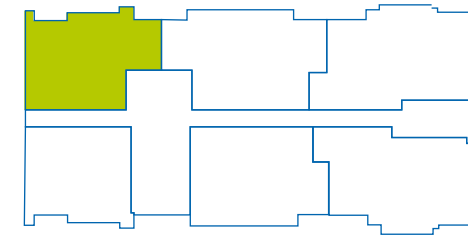
Fondo
Inmobiliario
Colombia



Tipo A1: 59.70 m²*

*Área construida

*Incluye muros, columnas y buitrones.



VISTA INTERIOR



Graz

DEL RÍO



*Áreas aproximadas. Proyecto desarrollado por etapas. Esta pieza publicitaria es ilustrativa y podrá tener variaciones en diseño y áreas posteriores a su publicación sin previo aviso, contiene elementos de apreciación estética que son interpretación del artífice y no comprometen a la sociedad promotora. Fecha de publicación: abril 2024.



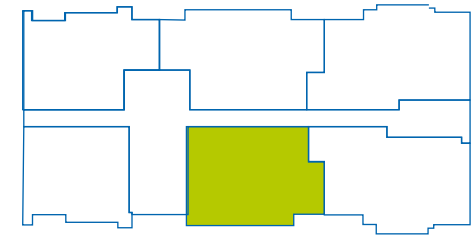
Fondo
Inmobiliario
Colombia



Tipo B: 64.75 m²*

*Área construida

*Incluye muros, columnas y buitrones.



VISTA EXTERIOR

Graz

DEL RÍO



*Áreas aproximadas. Proyecto desarrollado por etapas. Esta pieza publicitaria es ilustrativa y podrá tener variaciones en diseño y áreas posteriores a su publicación sin previo aviso, contiene elementos de apreciación estética que son interpretación del artífice y no comprometen a la sociedad promotora. Fecha de publicación: enero 2024.

 **Londoño
Gómez**

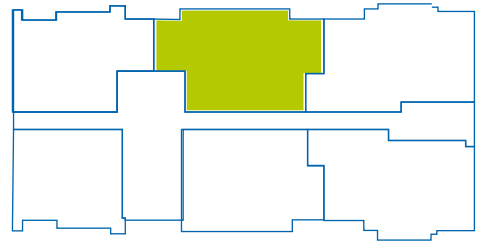
**Fondo
Inmobiliario
Colombia**

ARQUITECTURA
& CONCRETO **A+**
Calificación
Fitch Ratings

Tipo B1: 72.40 m²*

*Área construida

*Incluye muros, columnas y buitrones.



VISTA INTERIOR

Graz

DEL RÍO



*Áreas aproximadas. Proyecto desarrollado por etapas. Esta pieza publicitaria es ilustrativa y podrá tener variaciones en diseño y áreas posteriores a su publicación sin previo aviso, contiene elementos de apreciación estética que son interpretación del artífice y no comprometen a la sociedad promotora. Fecha de publicación: enero 2024.



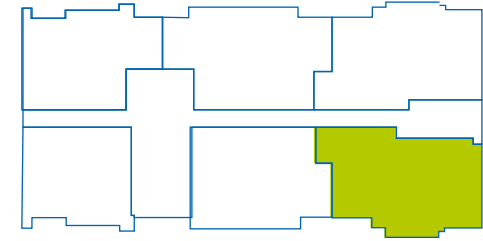
Fondo
Inmobiliario
Colombia



Tipo C: 73.05 m²*

*Área construida

*Incluye muros, columnas y buitrones.



VISTA EXTERIOR

Graz

DEL RÍO



*Áreas aproximadas. Proyecto desarrollado por etapas. Esta pieza publicitaria es ilustrativa y podrá tener variaciones en diseño y áreas posteriores a su publicación sin previo aviso, contiene elementos de apreciación estética que son interpretación del artífice y no comprometen a la sociedad promotora. Fecha de publicación: marzo 2024.



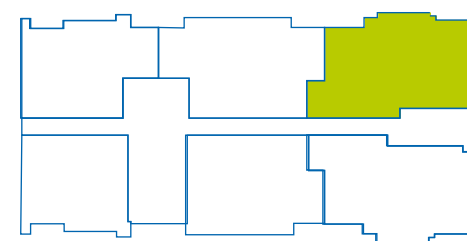
Fondo Inmobiliario Colombia



Tipo C1: 73.05 m²*

*Área privada 66.65 m

*Incluye muros, columnas y buitrones.



VISTA INTERIOR

Graz

DEL RÍO



*Áreas aproximadas. Proyecto desarrollado por etapas. Esta pieza publicitaria es ilustrativa y podrá tener variaciones en diseño y áreas posteriores a su publicación sin previo aviso, contiene elementos de apreciación estética que son interpretación del artífice y no comprometen a la sociedad promotora. Fecha de publicación: marzo 2024.



Fondo
Inmobiliario
Colombia



Experimenta la armonía entre la ciudad, tu hogar y tu estilo de vida

Linz
DEL RÍO

APARTAMENTOS

63 A 93 m²

2 Y 3 ALCOBAS

Totalmente terminados

Altura libre 2.70 M





Planta típica

VISTA INTERIOR

Linz

DEL RÍO

TIPO D
81.42m²
Área construida

TIPO B
63.94m²
Área construida

TIPO A
50m²
Área construida



TIPO F
93.04m²
Área construida

TIPO E
88.92m²
Área construida

TIPO C
73.71m²
Área construida

VISTA EXTERIOR



*Áreas aproximadas. Proyecto desarrollado por etapas. Esta pieza publicitaria es ilustrativa y podrá tener variaciones en diseño y áreas posteriores a su publicación sin previo aviso, contiene elementos de apreciación estética que son interpretación del artífice y no comprometen a la sociedad promotora. Fecha de publicación: abril 2024.



Fondo
Inmobiliario
Colombia

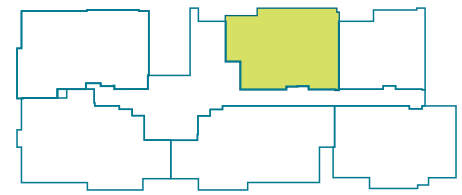


Tipo B: 63.94 m²*

Area construida

*Incluye muros, columnas y buitrones.

Vista hacia zonas comunes



Vista al sur

Linz

DEL RÍO



*Áreas aproximadas. Proyecto desarrollado por etapas. Esta pieza publicitaria es ilustrativa y podrá tener variaciones en diseño y áreas posteriores a su publicación sin previo aviso, contiene elementos de apreciación estética que son interpretación del artífice y no comprometen a la sociedad promotora. Fecha de publicación: abril 2024.

 **Londoño
Gómez**

**Fondo
Inmobiliario
Colombia**

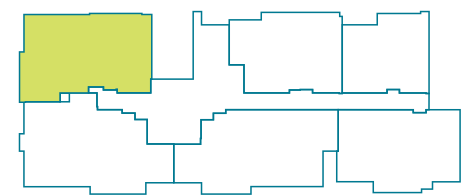
ARQUITECTURA
& CONCRETO **A+**
Calificación
Fitch Ratings

Tipo D: 81.42 m²*

Area construida

*Incluye muros, columnas y buitrones.

Vista hacia zonas comunes



Vista al sur

Linz

DEL RÍO



*Áreas aproximadas. Proyecto desarrollado por etapas. Esta pieza publicitaria es ilustrativa y podrá tener variaciones en diseño y áreas posteriores a su publicación sin previo aviso, contiene elementos de apreciación estética que son interpretación del artífice y no comprometen a la sociedad promotora. Fecha de publicación: abril 2024.

 **Londoño
Gómez**

**Fondo
Inmobiliario
Colombia**

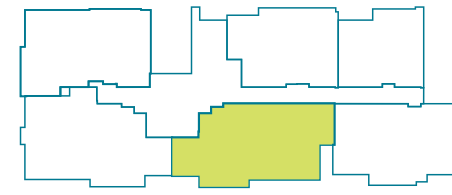
ARQUITECTURA
& CONCRETO **A+**
Calificación
Fitch Ratings

Tipo E: 88.92 m²*

Area construida

*Incluye muros, columnas y buitrones.

Vista hacia zonas comunes



Vista al sur

Linz

DEL RÍO



*Áreas aproximadas. Proyecto desarrollado por etapas. Esta pieza publicitaria es ilustrativa y podrá tener variaciones en diseño y áreas posteriores a su publicación sin previo aviso, contiene elementos de apreciación estética que son interpretación del artífice y no comprometen a la sociedad promotora. Fecha de publicación: abril 2024.

 **Londoño
Gómez**

**Fondo
Inmobiliario
Colombia**

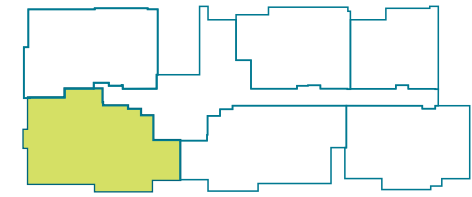
ARQUITECTURA
& CONCRETO **A+**
Calificación
Fitch Ratings

Tipo F: 93.04 m²*

Area construida

*Incluye muros, columnas y buitrones.

Vista hacia zonas comunes



Vista al sur



Linz

DEL RÍO



*Áreas aproximadas. Proyecto desarrollado por etapas. Esta pieza publicitaria es ilustrativa y podrá tener variaciones en diseño y áreas posteriores a su publicación sin previo aviso, contiene elementos de apreciación estética que son interpretación del artífice y no comprometen a la sociedad promotora. Fecha de publicación: abril 2024.

 **Londoño
Gómez**

**Fondo
Inmobiliario
Colombia**

ARQUITECTURA
& CONCRETO **A+**
Calificación
Fitch Ratings

Linz Graz

DEL RÍO DEL RÍO

 318 253 00 04

  Encuétranos en **waze** 

 linzgraz@londonogomez.com

 www.londonogomez.com

Proyecto desarrollado por etapas, esta pieza publicitaria es ilustrativa y podrá tener variaciones en diseño y áreas posteriores a su publicación sin previo aviso, contiene elementos de apreciación estética que son interpretación del artífice y no comprometen a la sociedad promotora. Más detalles en www.londonogomez.com. Fecha de Publicación: abril 2024.



**Fondo
Inmobiliario
Colombia**

