

madero
del lago
A P A R T A M E N T O S

SECTOR
lagos
entorno natural

Vista hacia el lote

SECTOR
lagos
entorno natural

Mall
Reserva Plaza

Mall
Rio del Este

SALA DE
VENTAS

VÍA EL PORVENIR

Futura vía
al proyecto

Hacia
parque
Rionegro

Vía nueva
conexión



Vista desde el lote

mader
del lago

Nuevas conexiones viales

C.Cial
San Nicolás

Vía
El Porvenir

100%
VENDIDO
origen
del lago

REPRESA
AGUAS DE RIONEGRO

8

Torres

11

Pisos

8

Aptos
por piso



Portería

TORRE
PARQUEADEROS

Futura vía

Glorieta
existente

Futura vía

PLANTA TÍPICA

Se entregan en obra gris

TORRES 3 - 4 - 5 - 6 - 7 - 8

madero
del lago
APARTAMENTOS



SE ENTREGA
EN OBRA GRIS

Apartamento
48M²
Área construida

2 ALCOBAS
+ Estudio



ACCESO

SE ENTREGA
EN OBRA GRIS

Apartamento
49M²
Área construida

3 ALCOBAS
o 2 alcobas + estudio

Opción con alcoba





**SE ENTREGA
EN OBRA GRIS**

Imagen ilustrativa, contiene elementos decorativos no incluidos



**SE ENTREGA
EN OBRA GRIS**

Imagen ilustrativa, contiene elementos decorativos no incluidos

Alcoba principal
SE ENTREGA
EN OBRA GRIS

Imagen ilustrativa, contiene elementos decorativos no incluidos



**SE ENTREGA
EN OBRA GRIS**

Imagen ilustrativa, contiene elementos decorativos no incluidos



Estudio o posible alcoba

Alcoba auxiliar



ZONAS COMUNES

TORRE 1

Portería y lobby
Juegos infantiles

TORRE 3

Jardines
Mirador

TORRE 5

Zonas verdes

TORRE 7

Placa deportiva
Mirador

TORRE 2

Zona de yoga
Zona verde

TORRE 4

Salón social
Gimnasio cubierto
Mirador

TORRE 6

Gimnasio al aire libre

TORRE 8

Piscina adultos y niños
Zonas verdes
Mirador

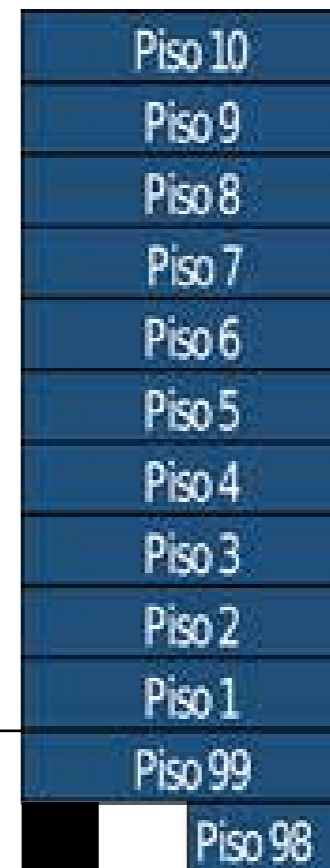
Se entregan por etapas

CONFORMACIÓN DE LAS TORRES



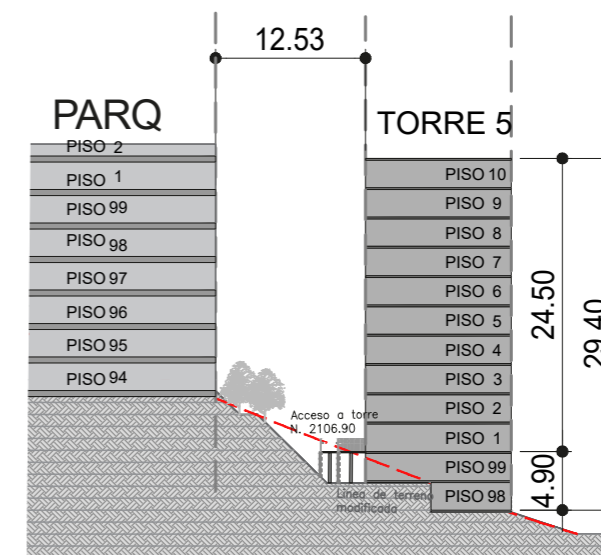
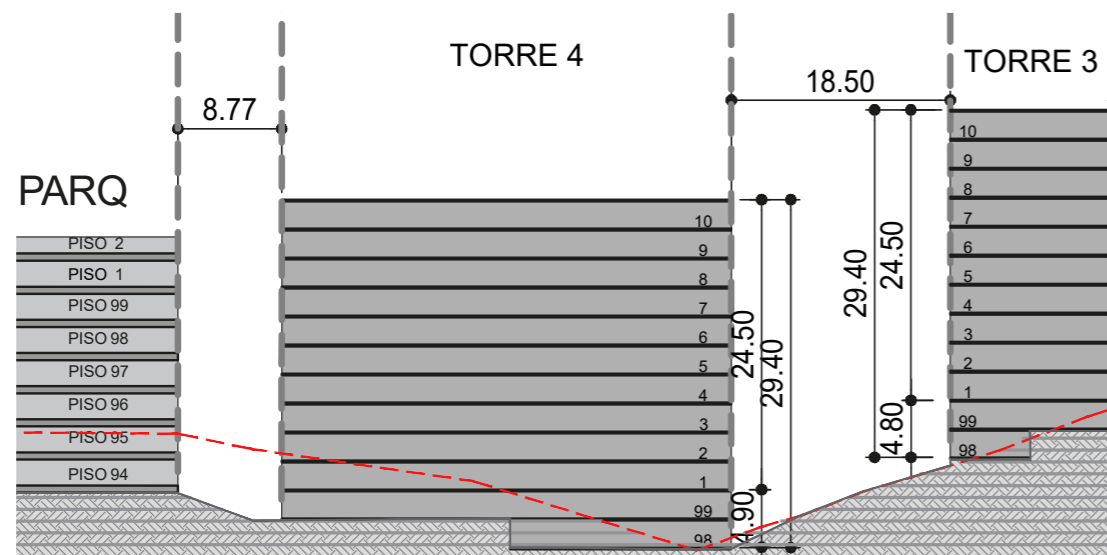
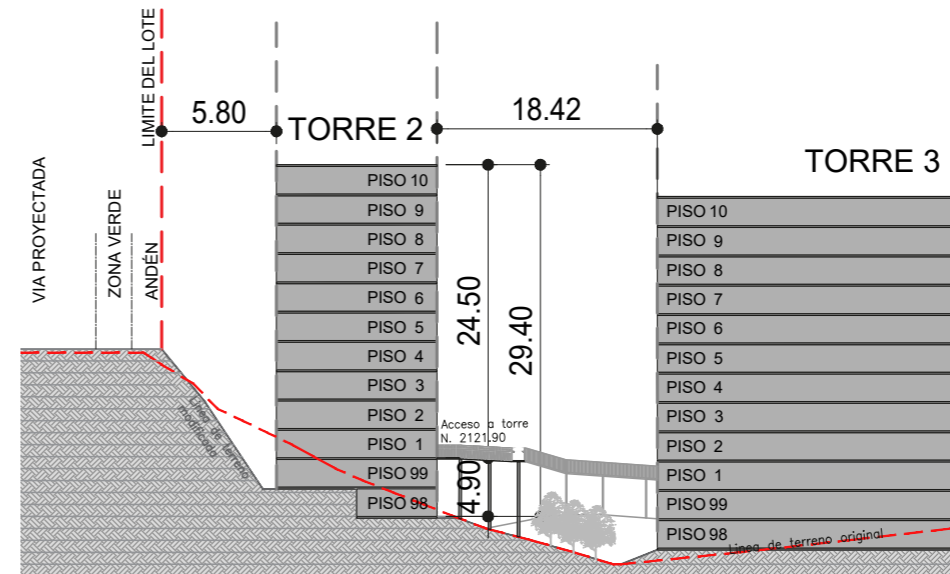
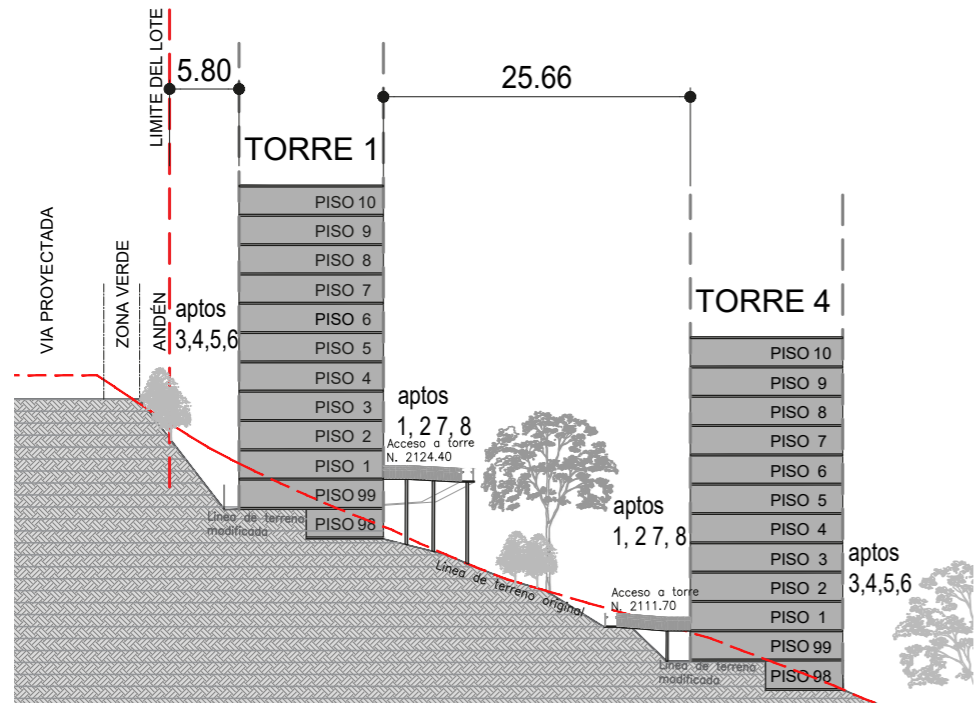
Acceso a la torre a través de puentes

*4 aptos por piso
vista Interior*



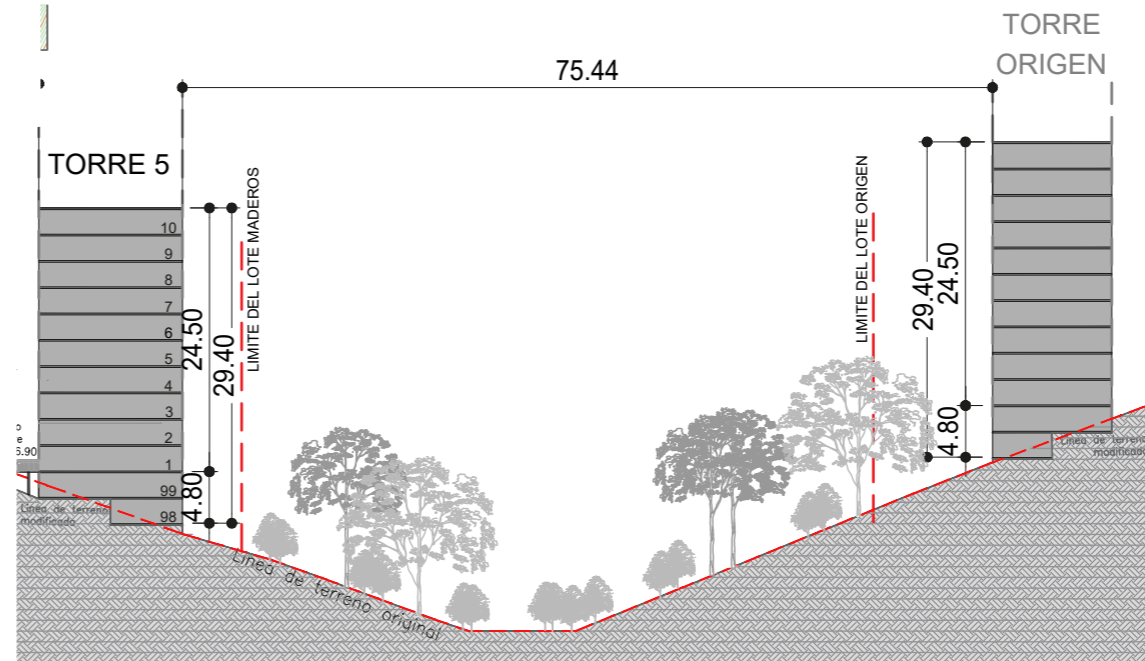
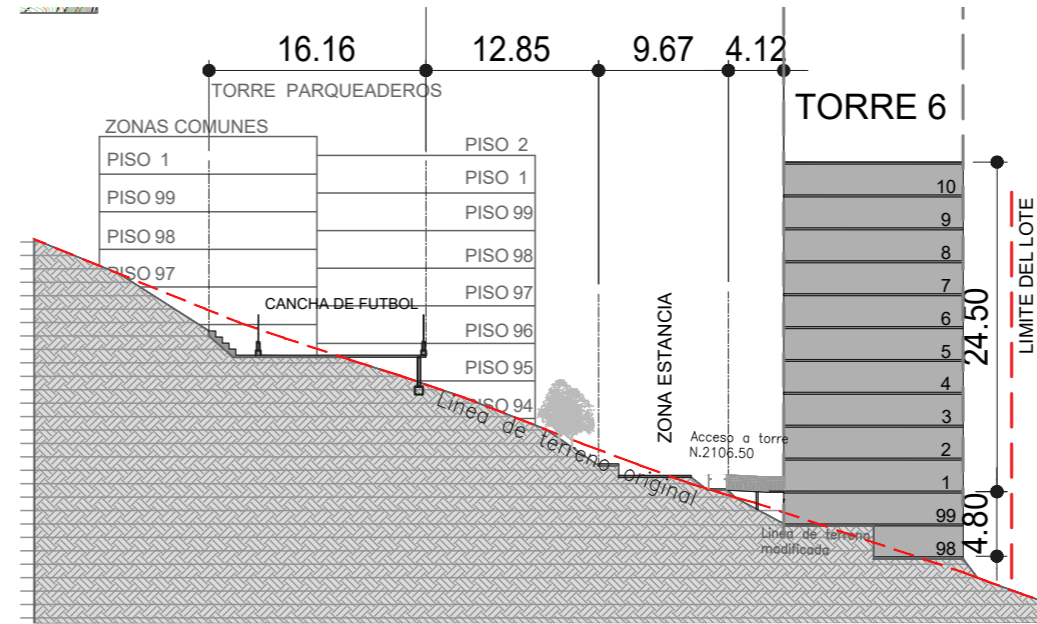
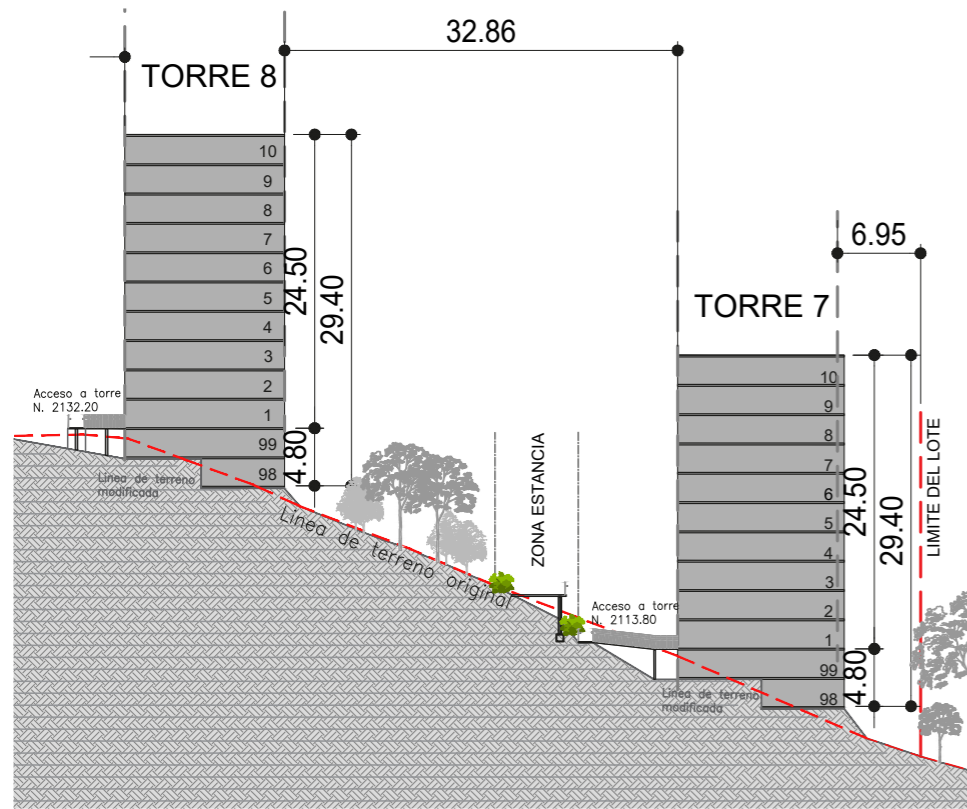
*4 aptos por piso
vista Exterior*

NOTA: Los accesos a las torres, la comunicación con los senderos y la plataforma de parqueaderos son descubiertos



Corte sección

"PLANO ILUSTRATIVO QUE PUEDE TENER VARIACIONES; CONTIENE ELEMENTOS DECORATIVOS; CONSTITUYE UNA REFERENCIA DE LOS ESPACIOS; SUS DIMENSIONES SON ANTES DE ACABADOS; SU DISEÑO DEFINITIVO CORRESPONDERÁ A LOS PLANOS DEL PROYECTO APROBADOS POR LA CURADURÍA URBANA."



Corte sección

"PLANO ILUSTRATIVO QUE PUEDE TENER VARIACIONES; CONTIENE ELEMENTOS DECORATIVOS; CONSTITUYE UNA REFERENCIA DE LOS ESPACIOS; SUS DIMENSIONES SON ANTES DE ACABADOS; SU DISEÑO DEFINITIVO CORRESPONDERÁ A LOS PLANOS DEL PROYECTO APROBADOS POR LA CURADURÍA URBANA."

mader

del lago

A P A R T A M E N T O S

 **312 394 9922**

 **@indikaproyectos**

NUEVO SECTOR

lagos
entorno natural

GERENCIA

 **Londoño
Gómez**

DISEÑO Y CONSTRUCCIÓN

Ménsula
INGENIEROS S.A.

VENTAS

INDIKA
INMOBILIARIA