



**Londoño  
Gómez**





mint  
NATURA

Price  
Smart

Makro

AV Circunvalar

T1

T2

T3

Colegio  
American  
School

Colegio  
Parrish

Cra 51b

📍 BARRANQUILLA  
Portal del Genovés



Vive el toque Mint ●

 MINT  
APARTAMENTOS  
CRA 25 # 1A 124

PRE CAUTION  
CUIDADO



# URBANISMO

Proyecto desarrollado por etapas, esta pieza publicitaria es ilustrativa y podrá tener variaciones en diseño y áreas posteriores a su publicación sin previo aviso, contiene elementos de apreciación estética que son interpretación del artífice y no comprometen a la sociedad promotora.

CALLE 1B



CARRERA 25





## Espectaculares zonas comunes



Gym



BBQ



Piscina



Salón Social

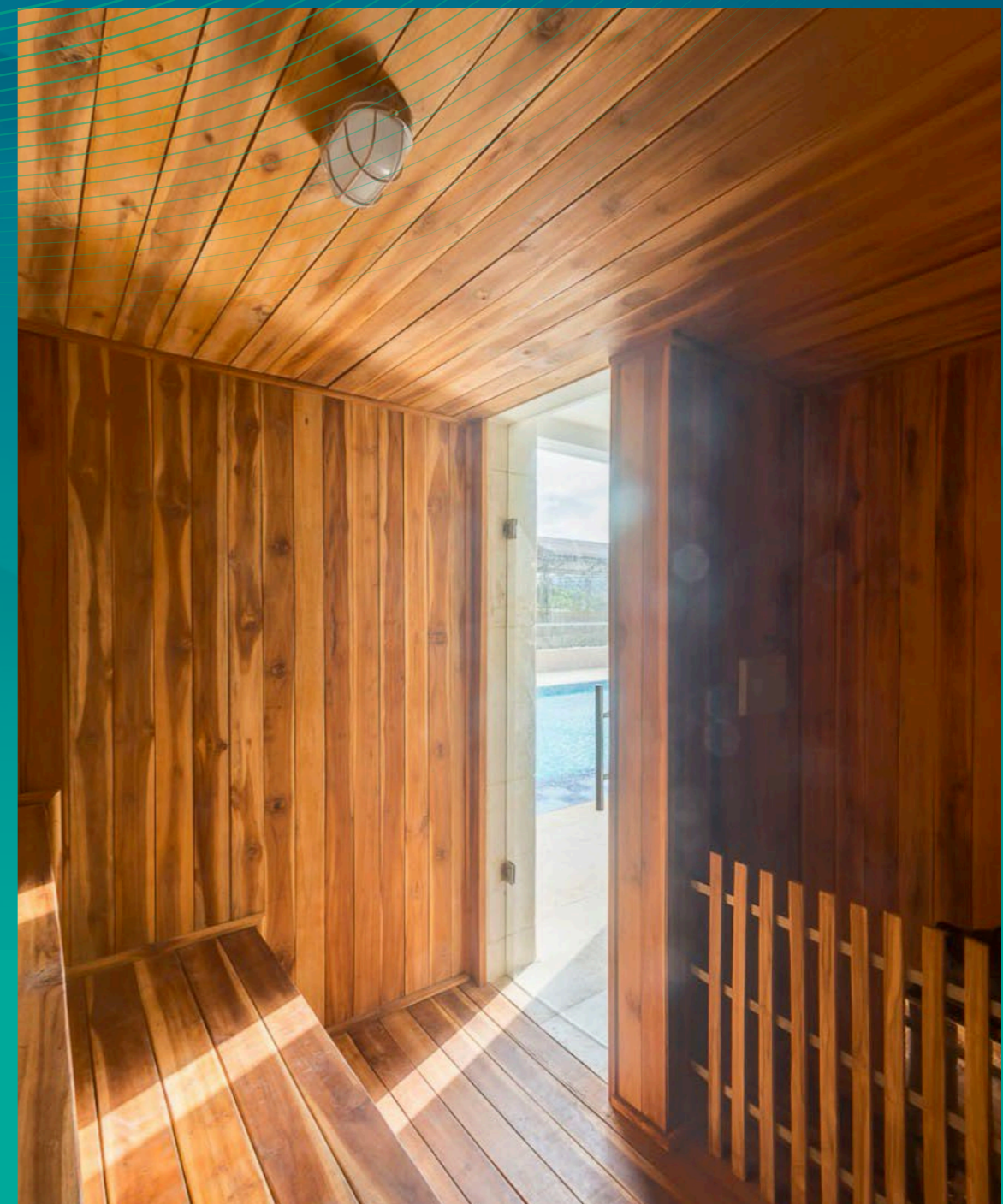


Juegos infantiles



Planta Eléctrica





Vive, sueña y disfruta



La exclusividad de  
vivir con vista al río





Áreas desde

91 m<sup>2</sup> hasta 130 m<sup>2</sup>

















# Planta típica torre 3

**APTO 10** | Área construida aprox. 130,38 m<sup>2</sup>\*  
Área privada aprox. 119,13 m<sup>2</sup>\*

**APTO 09** | Área construida aprox. 122,54 m<sup>2</sup>\*  
Área privada aprox. 107,98 m<sup>2</sup>\*



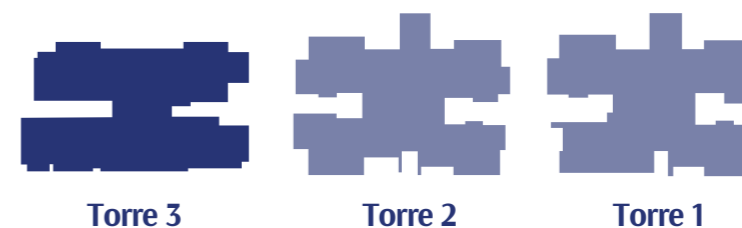
CALLE 1B

CARRERA 25

**APTO 12** | Área construida aprox. 107.68 m<sup>2</sup>\*  
Área privada aprox. 99,87 m<sup>2</sup>\*

**APTO 11** | Área construida aprox. 91,97 m<sup>2</sup>\*  
Área privada aprox. 83,79 m<sup>2</sup>\*

Este plano contiene ilustraciones que son interpretación artística, no compromete a la sociedad constructora su diseño definitivo corresponde a los planos aprobados por la curaduría urbana. \*Áreas aproximadas. Noviembre 2022



Torre 3

Torre 2

Torre 1

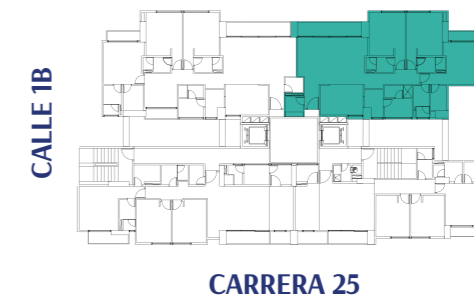


# Planta apartamento 09-B

Opción estudio



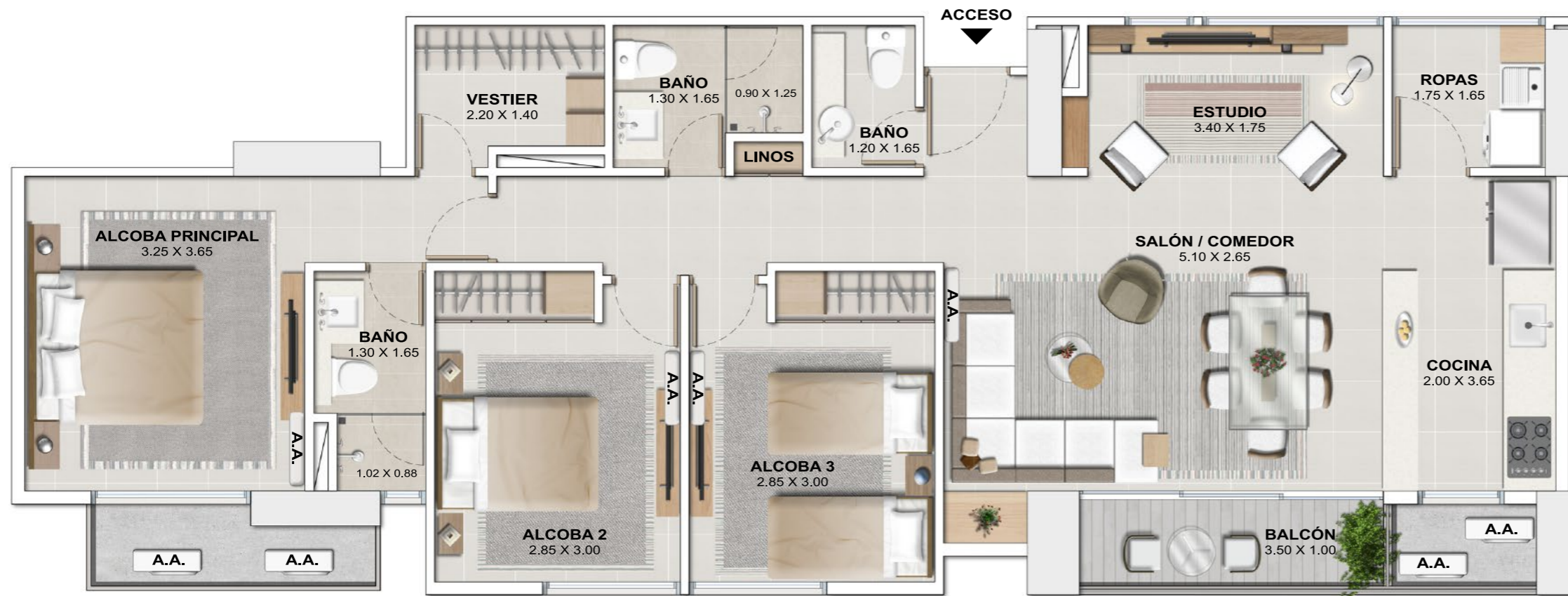
**Área construidas aprox. 122,54 m<sup>2</sup>\***  
 Área privada aprox. 107,98 m<sup>2</sup>\*





# Planta apartamento 12-B

Opción estudio

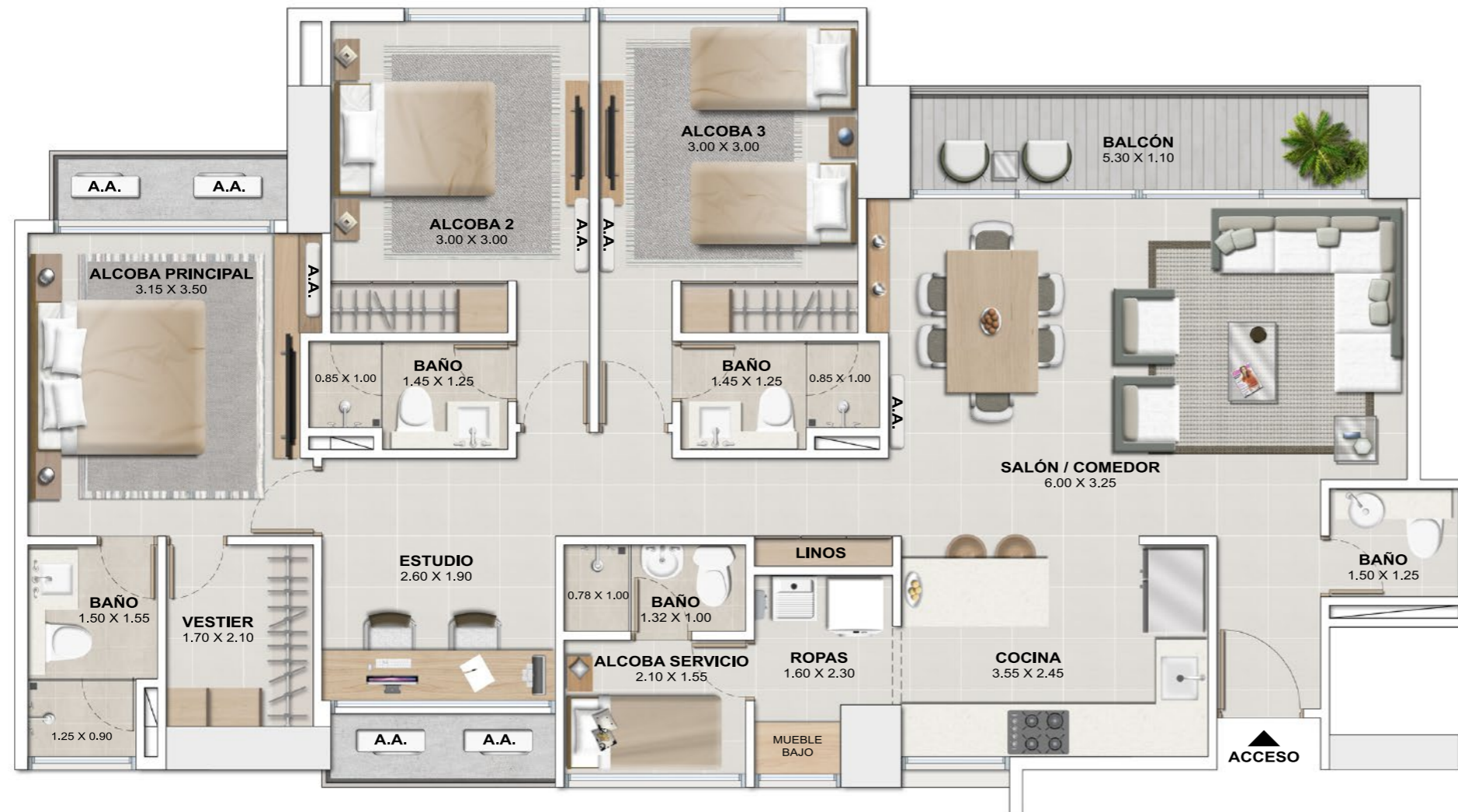


**Área construidas aprox. 107,68 m<sup>2</sup>\***  
Área privada aprox. 99,87 m<sup>2</sup>\*

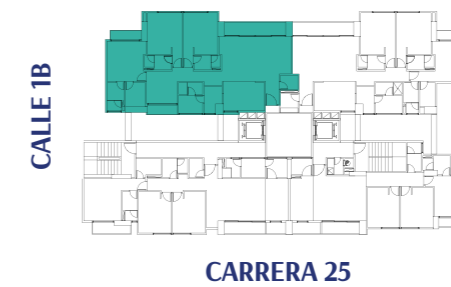




# Planta apartamento 10



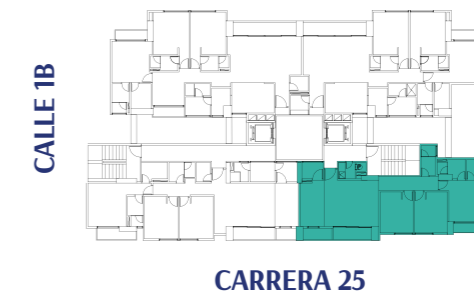
Área construidas aprox. 130,38 m<sup>2</sup>\*  
Área privada aprox. 119,13 m<sup>2</sup>\*







**Área construidas aprox. 91,97 m<sup>2</sup>\***  
 Área privada aprox. 83,79 m<sup>2</sup>\*







 **318 340 2687**



Encuétranos en  
**waze** 

[www.londonogomez.com](http://www.londonogomez.com)

 Barranquilla · Portal de Genovés  
Contiguo al Colegio Parrish

Proyecto desarrollado por etapas, esta pieza publicitaria es ilustrativa y podrá tener variaciones en diseño y áreas posteriores a su publicación sin previo aviso, contiene elementos de apreciación estética que son interpretación del artífice y no comprometen a la sociedad promotora. Más detalles en [www.londonogomez.com](http://www.londonogomez.com). fecha de publicación: Noviembre 2022.

