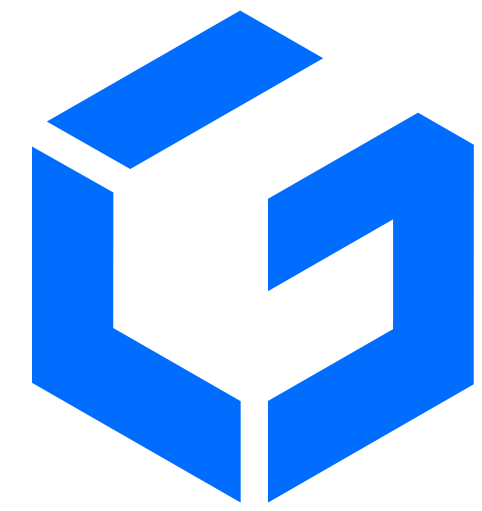


*Viena.*  
*es tu lugar*



**Londoño  
Gómez**



*Viena.*  
es tu lugar

Nuestro diseño y construcción están alineados con los estándares de proyecto sostenible.

## ADEMÁS DE CUMPLIR CON LOS PILARES DE:



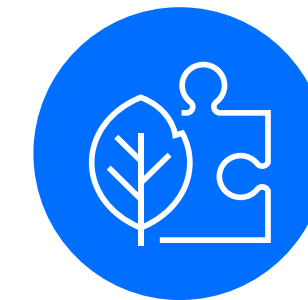
Eficiencia en  
materiales



Eficiencia  
en energía



Ahorro  
de agua



Sostenibilidad  
en obra



*Viena.*  
es tu lugar

## LANZAMIENTO

Muchas personas buscan un espacio para vivir, pero vivir no sólo se trata de habitar un espacio, se trata de saberlo disfrutar.

En el occidente existe un proyecto con un sin número de espacios de entretenimiento que harán que sus residentes no quieran salir de allí.

**Este Lugar es Viena**



**Compra un apartamento  
y apoya a un peludito\***

\*Al adquirir un apartamento en la torre 2, aportas con 1 año de alimentación a una de las mascotas de la fundación.



UBICACIÓN

# En las Américas con Cra. 68 D - Bogotá

Detrás del Éxito de Las Américas con Cra.68 D





Viena.  
es tu lugar

Reserva Natural de Techo

Centro Comercial EDÉN

Humedal el Burro

VILLA ALSACIA

SAN JOSÉ BAVARIA

GRANJAS DE TECHO

Biblioteca El Tintal

Parque público ciudad Alsacia

CASTILLA

Antigua fábrica Bavaria

CAI Marsella

Transversal 86

Viena. es tu lugar

SiTP

SiTP

EPS SANTAS

Fondo Nacional del Ahorro

FAMISANAR

MARSELLA

Colegio Marsella

Colegio Nicolás Esguerra

Centro Comercial Plaza Central

Avenida Las Américas

Monumento a las Banderas

Mundo Aventura

IDIME AMÉRICAS

Campos Recreo deportivos Marsella

EXITO AMÉRICAS

Easy de las Américas

Outlet de las Américas

Banderas

Mandalay

Clínica del Occidente

Marsella

Virrey Solís IPS Salud Total

Pradera

Nueva EPS IPS Viva I A Américas

MANDALAY

NÚEVA MARSELLA

LA TRINIDAD

LA PRADERA

Unidad Médica Santafé Las Américas

Parque Igualdad

LA IGUALDAD

GALÁN

ParqueMundo Aventura

Los Bogotá

Carrera 80

Carrera 78K

Avenida Las Américas

Avenida Boyacá

Carrera 68

SiTP

SiTP

SiTP

Calle 3

SiTP

SiTP

SiTP

Calle 6

Distrito Graffiti

Carrera 50

Avenida Las Américas

Calle 6

Carrera 50

Calle 13

Calle 13

Carrera 68

Calle 13

Carrera 68D

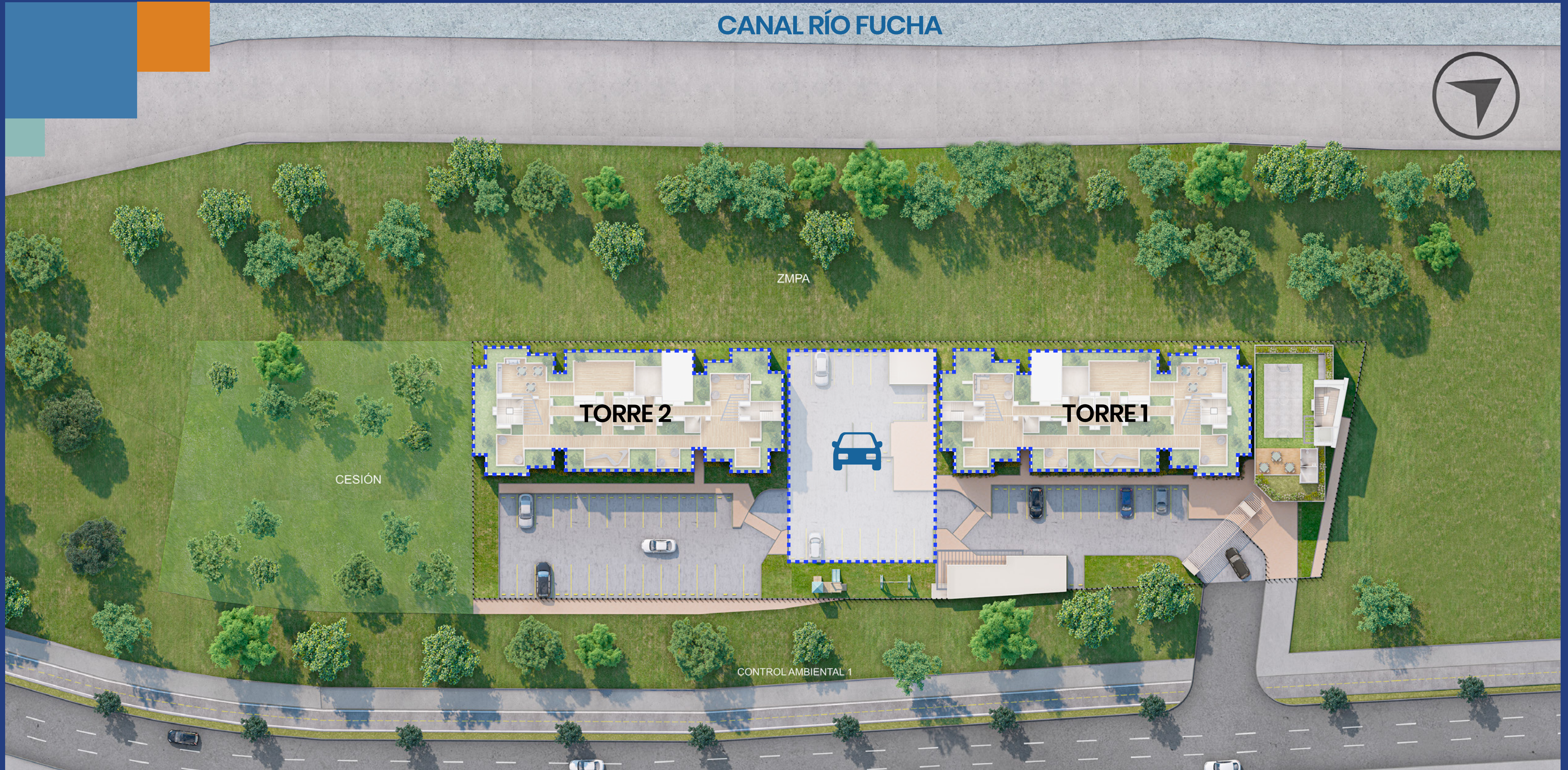
Carrera 68D

Carrera 68

Canal de San Francisco

Carrera

# CANAL RÍO FUCHA



\* Proyecto desarrollado por etapas, esta pieza publicitaria es ilustrativa y podrá tener variaciones en diseño y áreas posteriores a su publicación sin previo aviso, contiene elementos de apreciación estética que son interpretación del artífice y no comprometen a la sociedad promotora.



## EL SECTOR CON EL FUTURO MÁS VERDE

Vecinos de más de 6.000 m<sup>2</sup> de zonas verdes

Cercano al Corredor Ecológico  
de Ronda del Río Fucha  
un proyecto que beneficiará  
en grande esta zona.

Serán 17 kilómetros de ciclorrutas y  
senderos peatonales los que se  
construirán.

"Eje estructurante que reactive los elementos ambientales,  
económicos y sociales de su entorno"



\*Imágenes ilustrativas sujetas a cambios.



\*Imágenes ilustrativas sujetas a cambios.



Fuente: [www.archdaily.co/co](http://www.archdaily.co/co)

Rio Fucha

# Viena.

es tu lugar

## LANZAMIENTO

SÓLO  
2 torres

Apartamentos de:  
59,62 y 73 m<sup>2</sup>\*



Vecinos de más 6.000 m<sup>2</sup>  
de zonas verdes

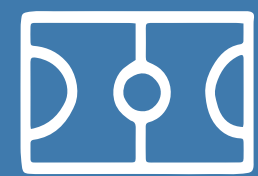


Zonas sociales completas

# 20 ZONAS COMUNES



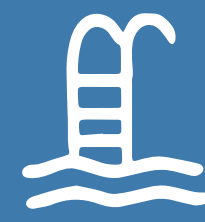
Lobby



Cancha múltiple



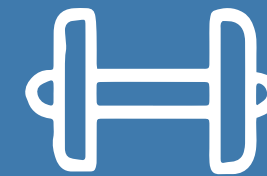
Salón social



Piscina niños



Juegos de niños  
(Exterior)



Gimnasio



Salón de lectura  
niños y adultos



Bicicleteros



Zona de yoga  
y descanso



Coworking



Lavandería



Juegos de niños



Juegos de  
adolescentes



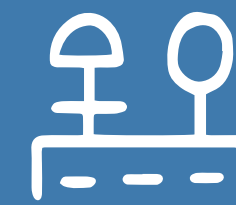
Club room



Zona de mascotas



BBQ deck



Terrazas transitables



Cuarto de  
basuras



Sala de espera



Parque infantil

# Edificio de ZONAS COMUNES

Piso 1



Piso 2



*Viena.*  
es tu lugar

\*Este plano contiene ilustraciones que son interpretación artística, no comprometen a la sociedad constructora. Su diseño definitivo corresponde a los planos aprobados por la curaduría urbana.

# Edificio de ZONAS COMUNES

Piso 3



Salón de Juegos  
adolescentes

Piso 4



Juegos de niños



Zona de lectura  
para niños

*Viena.*  
es tu lugar

\*Este plano contiene ilustraciones que son interpretación artística, no comprometen a la sociedad constructora. Su diseño definitivo corresponde a los planos aprobados por la curaduría urbana.

# Edificio de ZONAS COMUNES

## Piso 5

  
Zona de lectura  
y descanso

  
Coworking



  
Clubroom

  
Salón Comunal



## Piso 6

  
Cancha  
múltiple

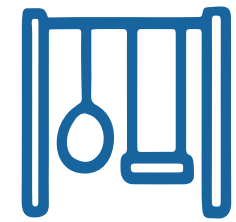


## Piso 7

*Viena.*  
es tu lugar

# ZONAS COMUNES

## Exterior

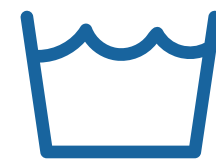


Juegos de niños (Exterior)



Zona de mascotas

## Edificio Parqueadero



Lavandería



Bicicleteros

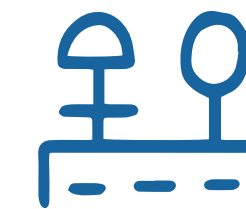


Cuarto de basuras

## Torre 1 – Piso 19 / Torre 2 – Piso 16



Zona de yoga y descanso



Terraza transitable



BBQ



Lobby

Imagen sujeta a cambios



*Viena.*  
es tu lugar

Un espacio amplio y moderno para recibir con brazos abiertos a tus visitas





Piscina  
niños

*Viena.*  
es tu lugar



Imagen sujeta a cambios

Un lugar especial para un baño de risas y diversión.



Gimnasio



*Viena.*  
es tu lugar

Imagen sujeta a cambios

Encuentra tu mejor estado en un espacio para entregar el máximo.



Juegos de niños  
(Exterior)



*Viena.*  
es tu lugar

Imagen sujeta a cambios

El sol, los juegos y mejores recuerdos tienen su lugar

Cancha  
múltiple

*Viena.*  
es tu lugar



Imagen sujeta a cambios

Un espacio para disfrutar al máximo la pasión del gol.



Juegos  
de niños



*Viena.*  
es tu lugar

Imagen sujeta a cambios

Una zona común para verlos jugar entre cuentos e historias.



Juegos  
de niños



*Viena.*  
es tu lugar

Imagen sujeta a cambios

Comparte momentos únicos junto a tus hijos en su lugar favorito.

Área de  
**59 m<sup>2</sup>\***



\*Fotos reales

\*Fotos reales



Área de  
**59 m<sup>2</sup>\***



\*Fotos reales



Área de  
**59 m<sup>2</sup>\***

\*Fotos reales



Área de  
**59 m<sup>2</sup>\***

\*Fotos reales



Área de  
**59 m<sup>2</sup>\***

\*Fotos reales



Área de  
**59 m<sup>2</sup>\***

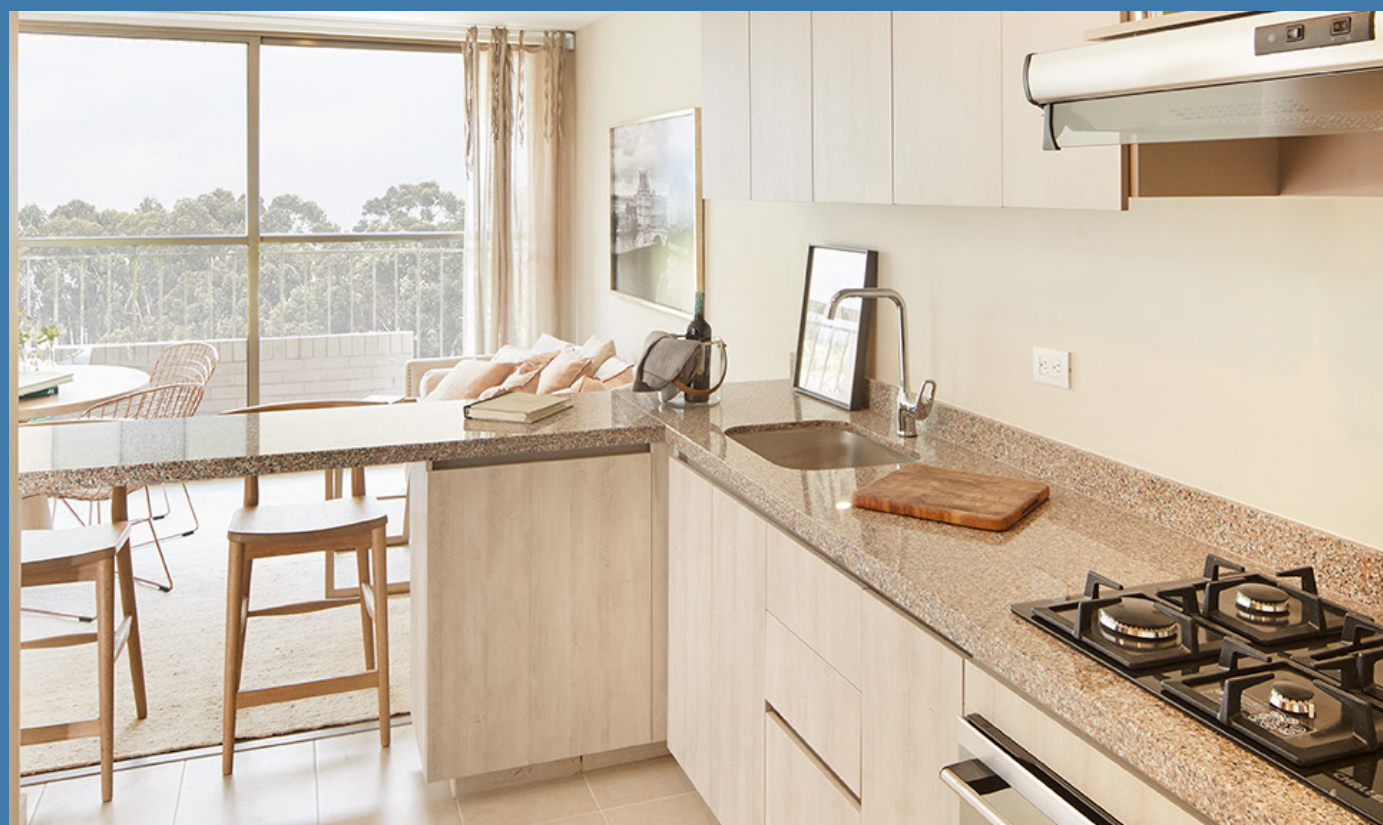
\*Fotos reales



Área de  
**59 m<sup>2</sup>\***

*Viena.*  
es tu lugar





Área de  
**73 m<sup>2</sup>\***

\*Fotos reales

\*Fotos reales



Área de  
**73 m<sup>2</sup>\***



\*Fotos reales



Área de  
**73 m<sup>2</sup>\***

\*Fotos reales



Área de  
**73 m<sup>2</sup>\***

\*Fotos reales



Área de  
**73 m<sup>2</sup>\***

\*Fotos reales



Área de  
**73 m<sup>2</sup>\***

\*Fotos reales



Área de  
**73 m<sup>2</sup>\***

\*Fotos reales



Área de  
**73 m<sup>2</sup>\***

*Viena.*  
es tu lugar



Viena.  
es tu lugar

Planta Tipo  
Torre 2

Futuro Parque  
Lineal Río Fucha

**Serie 7**

Área construida 73,52 \* m<sup>2</sup>  
Área privada 65,52 \* m<sup>2</sup>

**Serie 8**

Área construida 59,84 \* m<sup>2</sup>  
Área privada 54,0 \* m<sup>2</sup>

**Serie 1**

Área construida 59,84 \* m<sup>2</sup>  
Área privada 54,0 \* m<sup>2</sup>

**Serie 2**

Área construida 62,90 \* m<sup>2</sup>  
Área privada 55,58 \* m<sup>2</sup>



Futuro Parque  
Lineal Río Fucha

**Serie 6**

Área construida 73,52 \* m<sup>2</sup>  
Área privada 65,52 \* m<sup>2</sup>

**Serie 5**

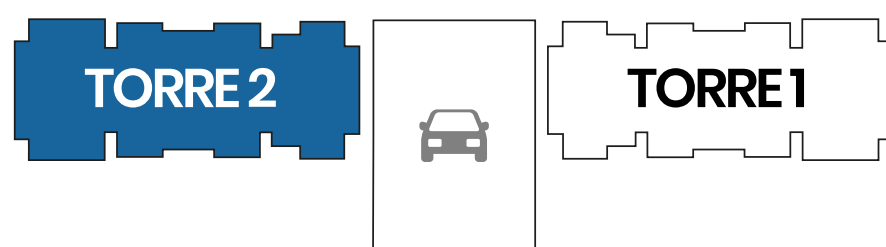
Área construida 59,84 \* m<sup>2</sup>  
Área privada 54,0 \* m<sup>2</sup>

**Serie 4**

Área construida 59,84 \* m<sup>2</sup>  
Área privada 54,0 \* m<sup>2</sup>

**Serie 3**

Área construida 62,90 \* m<sup>2</sup>  
Área privada 55,58 \* m<sup>2</sup>



Vista Oriente

Vista Oriente



Viena.  
es tu lugar

# Planta Tipo Torre 1

Futuro Parque  
Lineal Río Fucha

## Serie 7

Área construida 62,90 \* m<sup>2</sup>  
Área privada 55,58 \* m<sup>2</sup>

## Serie 8

Área construida 59,84 \* m<sup>2</sup>  
Área privada 54,0 \* m<sup>2</sup>

## Serie 1

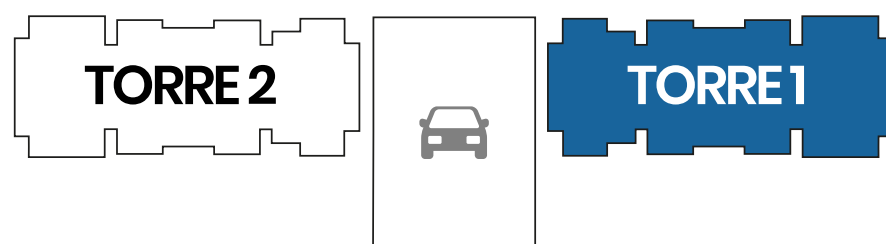
Área construida 59,84 \* m<sup>2</sup>  
Área privada 54,0 \* m<sup>2</sup>

## Serie 2

Área construida 73,52 \* m<sup>2</sup>  
Área privada 65,52 \* m<sup>2</sup>



Futuro Parque  
Lineal Río Fucha



Vista Oriente

## Serie 6

Área construida 62,90 \* m<sup>2</sup>  
Área privada 55,58 \* m<sup>2</sup>

## Serie 5

Área construida 59,84 \* m<sup>2</sup>  
Área privada 54,0 \* m<sup>2</sup>

## Serie 4

Área construida 59,84 \* m<sup>2</sup>  
Área privada 54,0 \* m<sup>2</sup>

## Serie 3

Área construida 73,52 \* m<sup>2</sup>  
Área privada 65,52 \* m<sup>2</sup>

Vista Oriente

Viena.  
es tu lugar

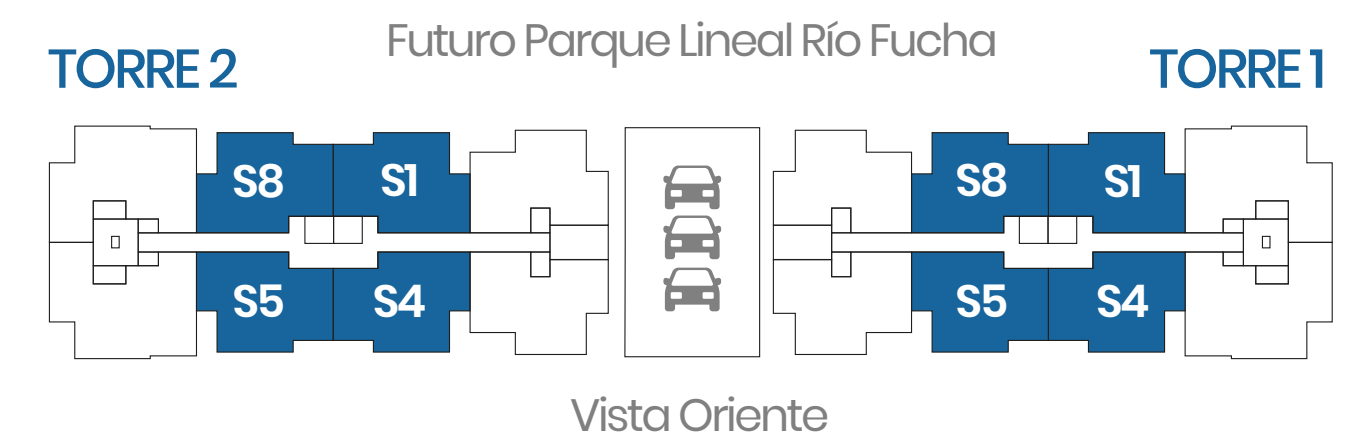
Apartamento 59 m<sup>2</sup> 3 alcobas



## KIT REFORMAS

Torre 1 y 2  
Serie 1·4·5·8

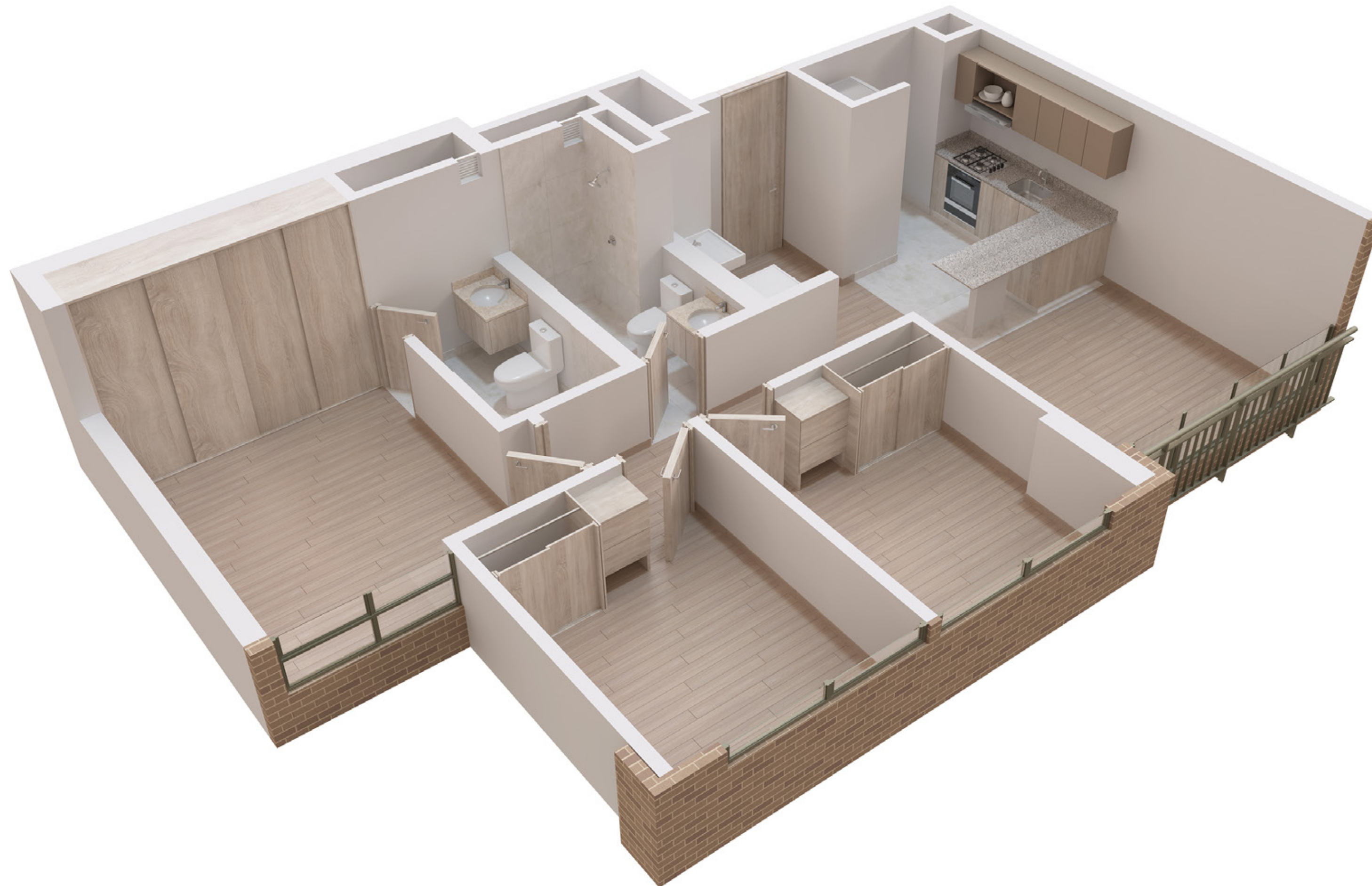
Área construida aprox. 59,84 \* m<sup>2</sup>  
Área privada aprox. 54,0 \* m<sup>2</sup>



Este plano contiene ilustraciones que son interpretación artística, no comprometen a la sociedad constructora. Su diseño definitivo corresponde a los planos aprobados por la curaduría urbana. \*Áreas aproximadas.

Viena.  
es tu lugar

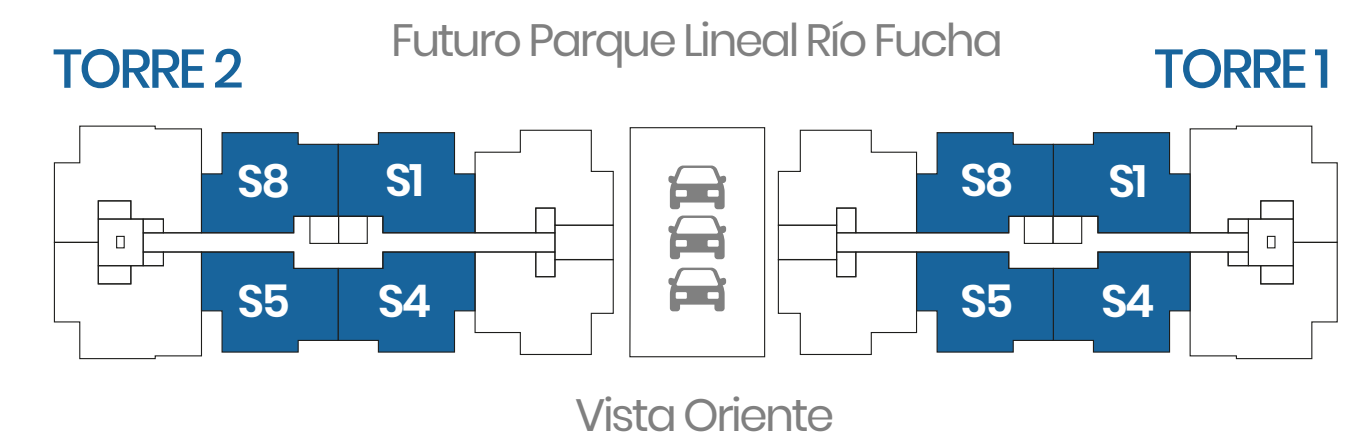
Apartamento 59 m<sup>2</sup> 3 alcobas



**KIT REFORMAS**

**Torre 1 y 2**  
**Serie 1•4•5•8**

**Área construida aprox. 59,84 \* m<sup>2</sup>**  
Área privada aprox. 54,0 \* m<sup>2</sup>



Este plano contiene ilustraciones que son interpretación artística, no comprometen a la sociedad constructora. Su diseño definitivo corresponde a los planos aprobados por la curaduría urbana. \*Áreas aproximadas.

Viena.  
es tu lugar

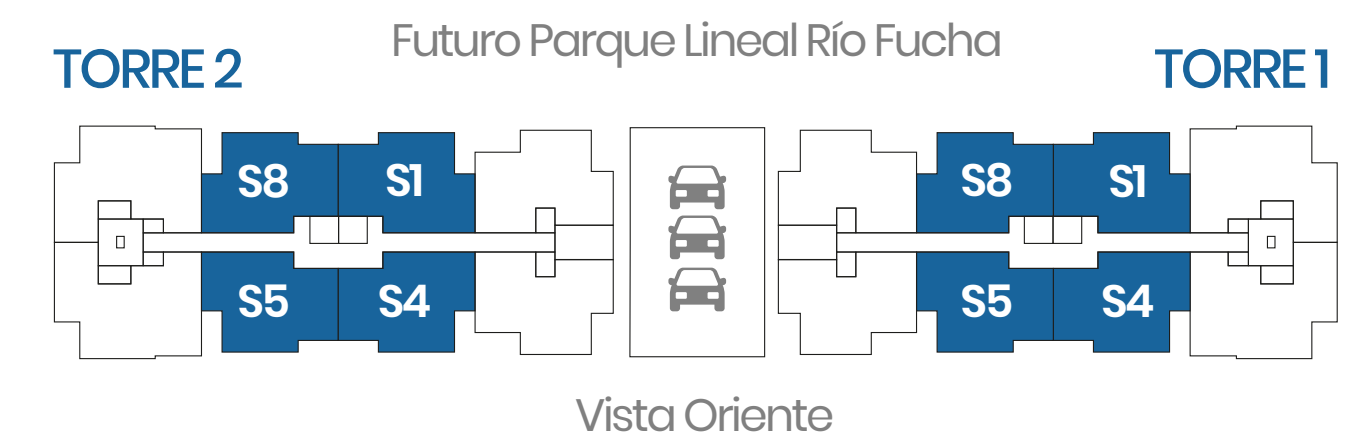
Apartamento 59 m<sup>2</sup> 3 alcobas



LÍNEA ORIGINAL

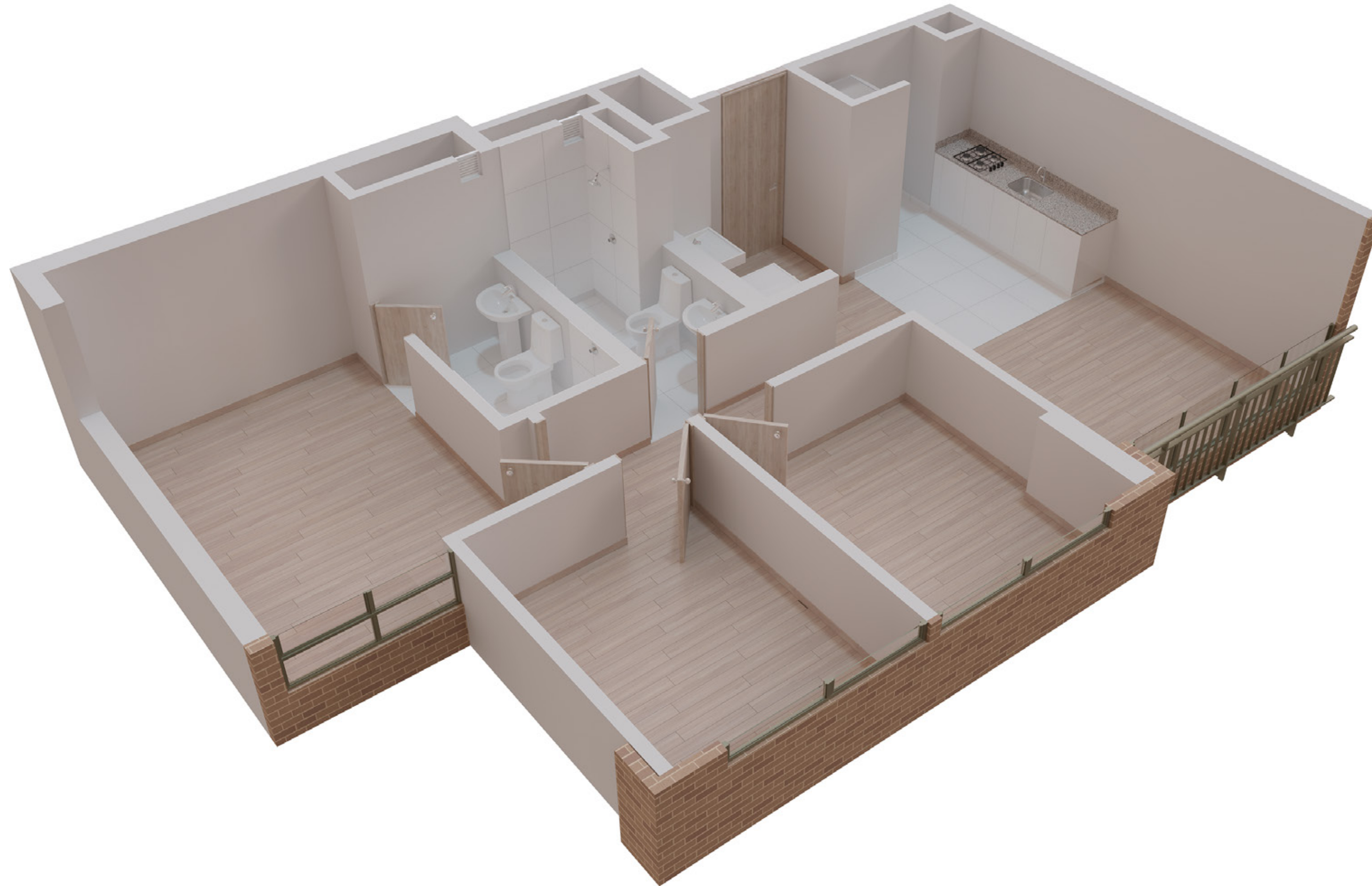
Torre 1 y 2  
Serie 1•4•5•8

Área construida aprox. 59,84 \* m<sup>2</sup>  
Área privada aprox. 54,0 \* m<sup>2</sup>



Viena.  
es tu lugar

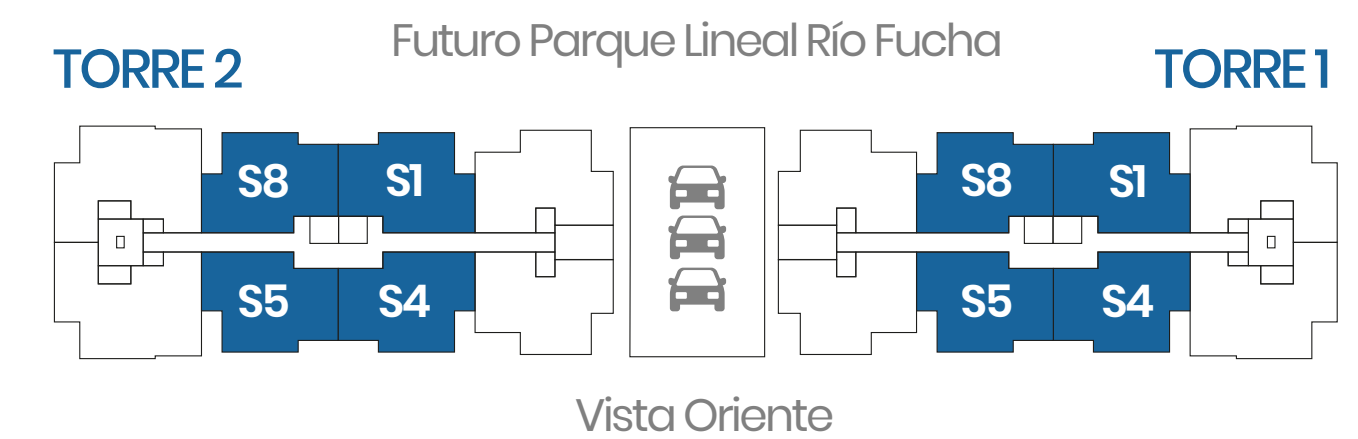
Apartamento 59 m<sup>2</sup> 3 alcobas



LÍNEA ORIGINAL

Torre 1 y 2  
Serie 1·4·5·8

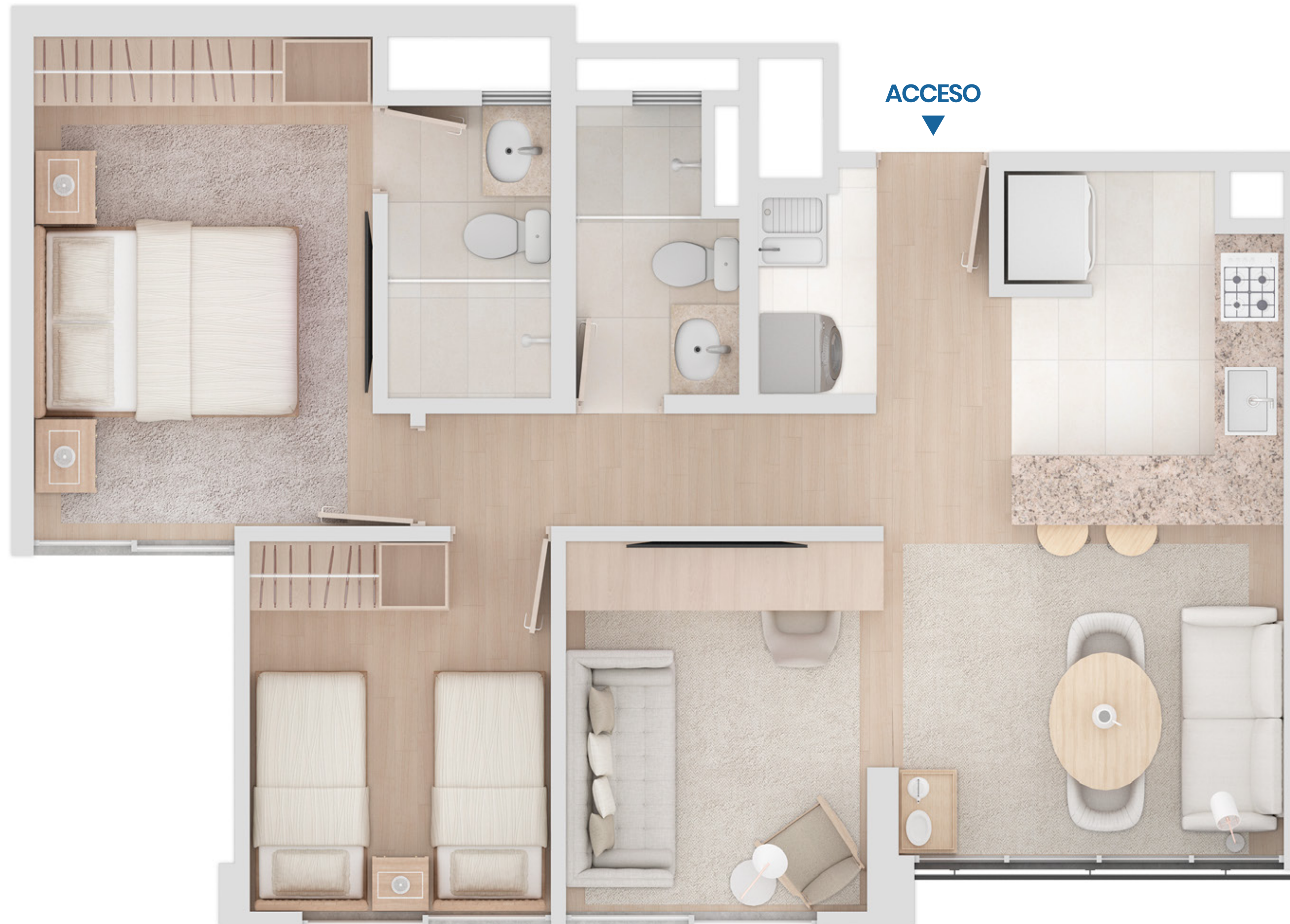
Área construida aprox. 59,84 \* m<sup>2</sup>  
Área privada aprox. 54,0 \* m<sup>2</sup>



Este plano contiene ilustraciones que son interpretación artística, no comprometen a la sociedad constructora. Su diseño definitivo corresponde a los planos aprobados por la curaduría urbana. \*Áreas aproximadas.

Viena.  
es tu lugar

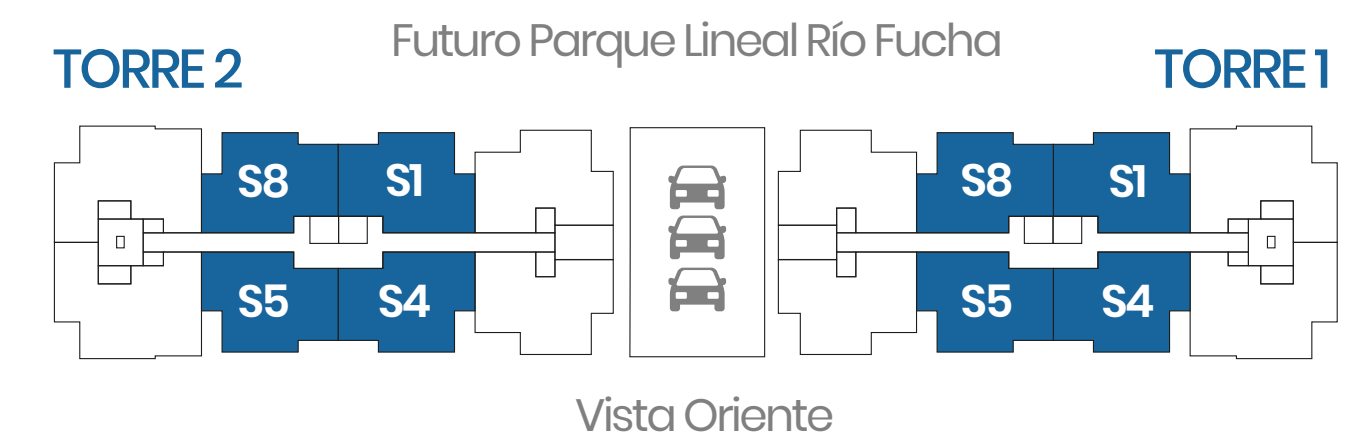
Apartamento 59 m<sup>2</sup> 2 alcobas



**KIT REFORMAS**

**Torre 1 y 2**  
**Serie 1•4•5•8**

**Área construida aprox. 59,84 \* m<sup>2</sup>**  
Área privada aprox. 54,0 \* m<sup>2</sup>



Viena.  
es tu lugar

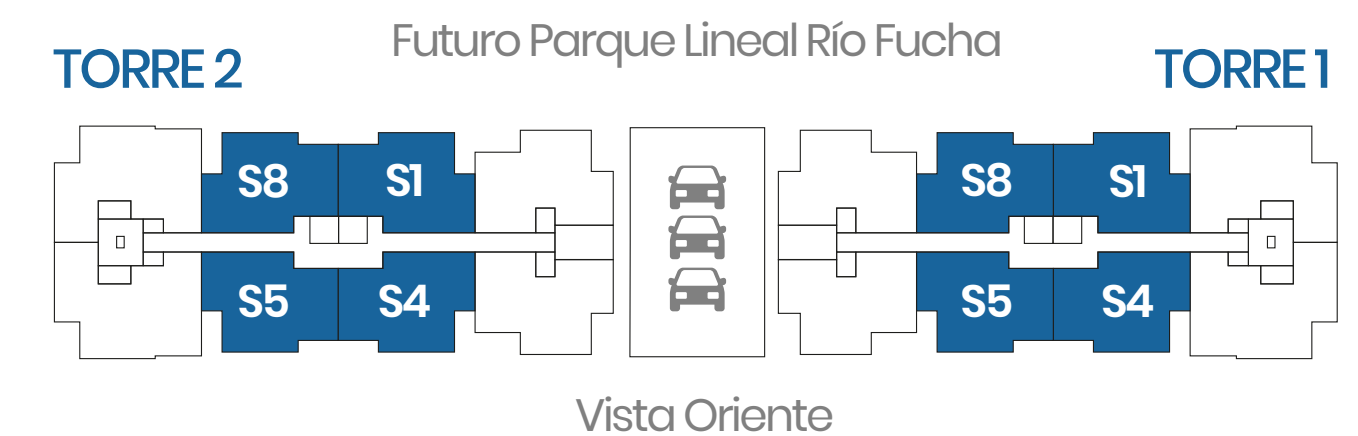
Apartamento 59 m<sup>2</sup> 2 alcobas



KIT REFORMAS

Torre 1 y 2  
Serie 1•4•5•8

Área construida aprox. 59,84 \* m<sup>2</sup>  
Área privada aprox. 54,0 \* m<sup>2</sup>



Este plano contiene ilustraciones que son interpretación artística, no comprometen a la sociedad constructora. Su diseño definitivo corresponde a los planos aprobados por la curaduría urbana. \*Áreas aproximadas.

Viena.  
es tu lugar

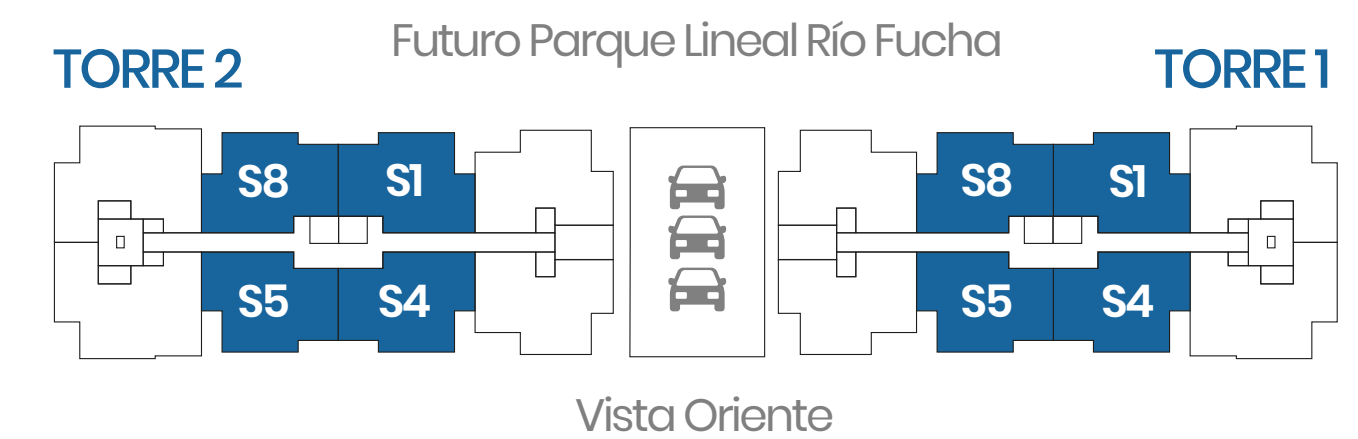
Apartamento 59 m<sup>2</sup> 2 alcobas



LÍNEA ORIGINAL

Torre 1 y 2  
Serie 1•4•5•8

Área construida aprox. 59,84 \* m<sup>2</sup>  
Área privada aprox. 54,0 \* m<sup>2</sup>

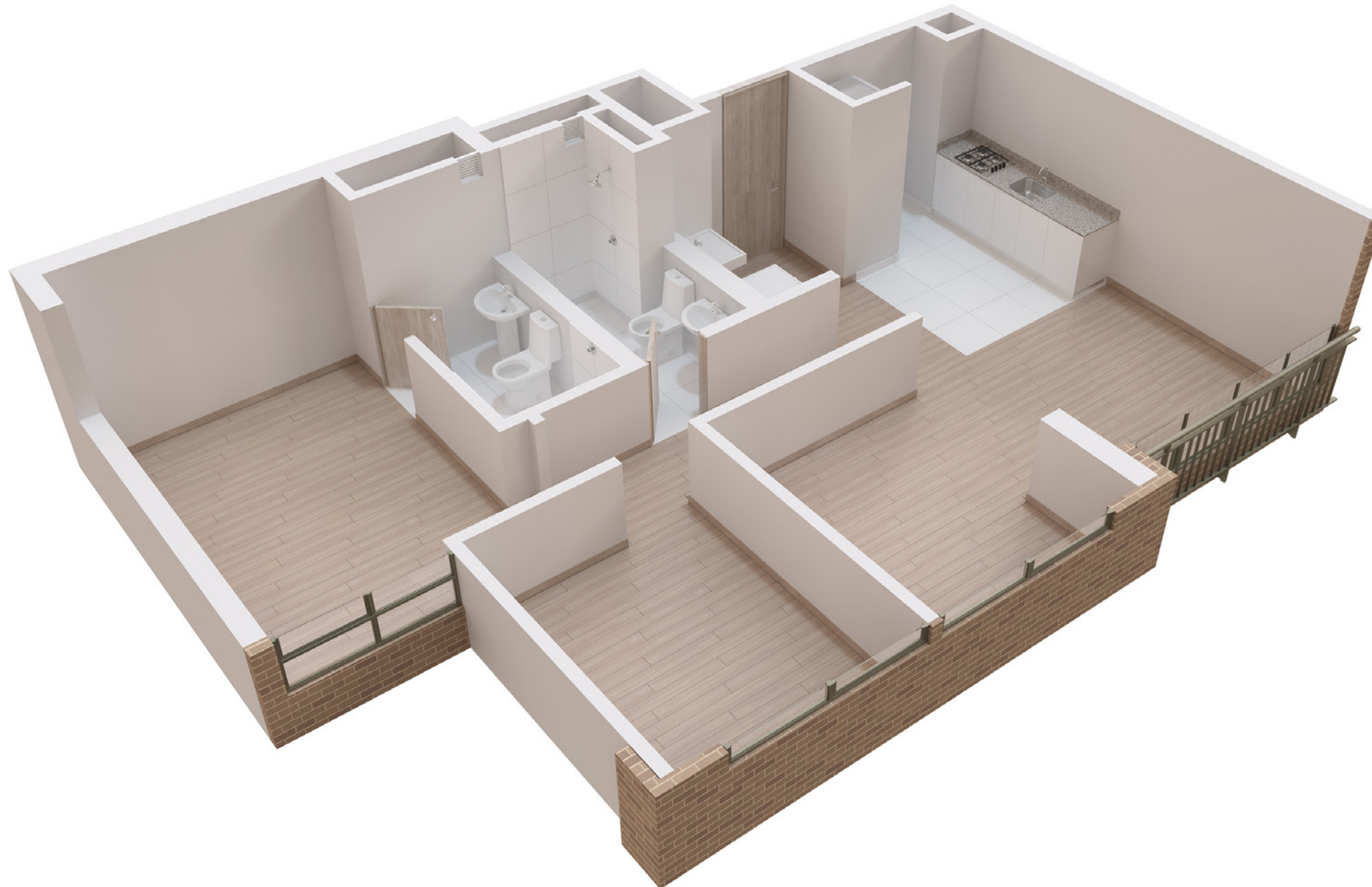


Este plano contiene ilustraciones que son interpretación artística, no comprometen a la sociedad constructora. Su diseño definitivo corresponde a los planos aprobados por la curaduría urbana. \*Áreas aproximadas.



Viena.  
es tu lugar

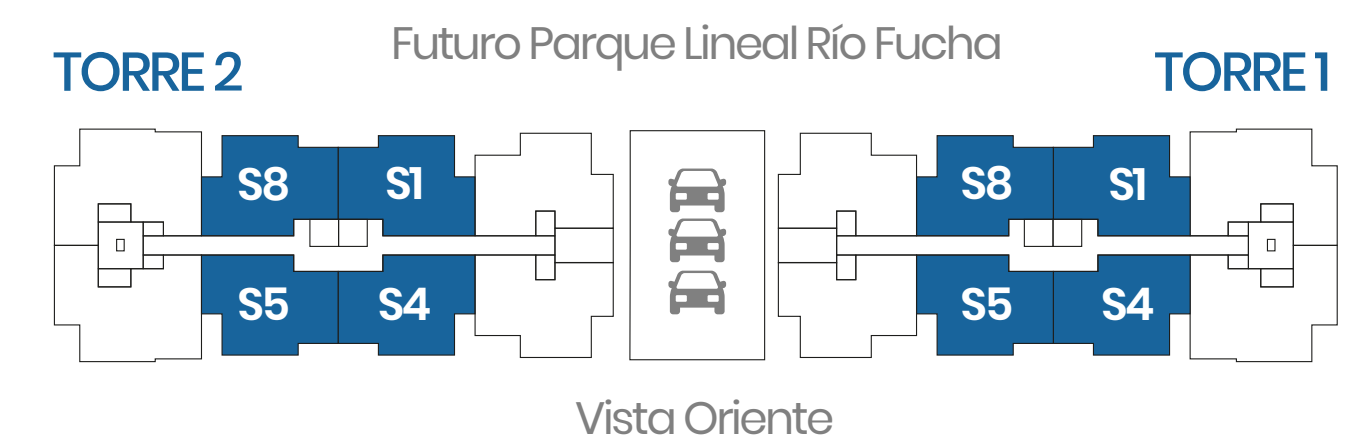
Apartamento 59 m<sup>2</sup> 2 alcobas



LÍNEA ORIGINAL

Torre 1 y 2  
Serie 1•4•5•8

Área construida aprox. 59,84 \* m<sup>2</sup>  
Área privada aprox. 54,0 \* m<sup>2</sup>



Este plano contiene ilustraciones que son interpretación artística, no comprometen a la sociedad constructora. Su diseño definitivo corresponde a los planos aprobados por la curaduría urbana. \*Áreas aproximadas.

Viena.  
es tu lugar

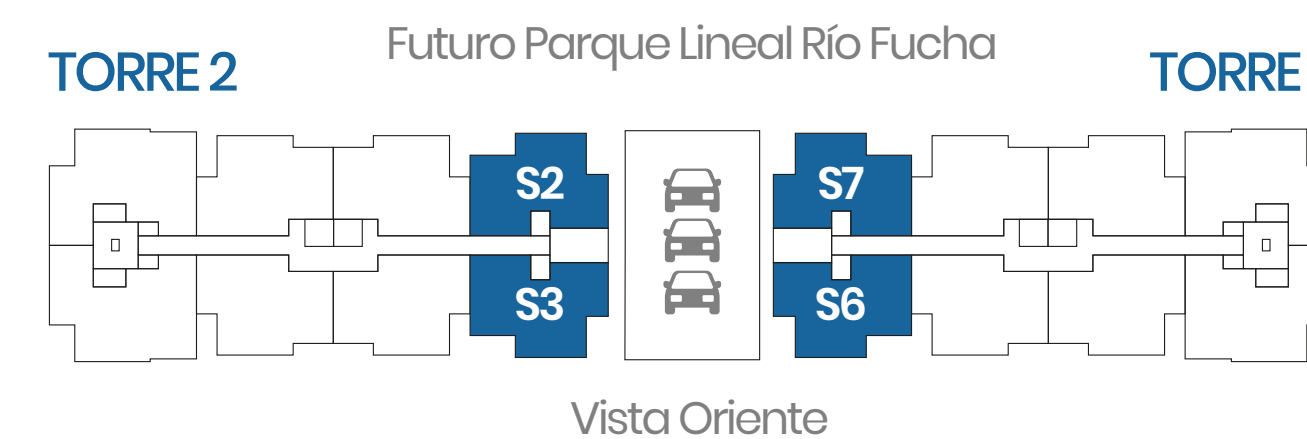
Apartamento 62 m<sup>2</sup> 3 alcobas



**KIT REFORMAS**

**Torre 1 y 2**  
**Serie 2•3•6•7**

**Área construida aprox. 62,90\* m<sup>2</sup>**  
Área privada aprox. 55,58\* m<sup>2</sup>



Este plano contiene ilustraciones que son interpretación artística, no comprometen a la sociedad constructora. Su diseño definitivo corresponde a los planos aprobados por la curaduría urbana. \*Áreas aproximadas.

Viena.  
es tu lugar

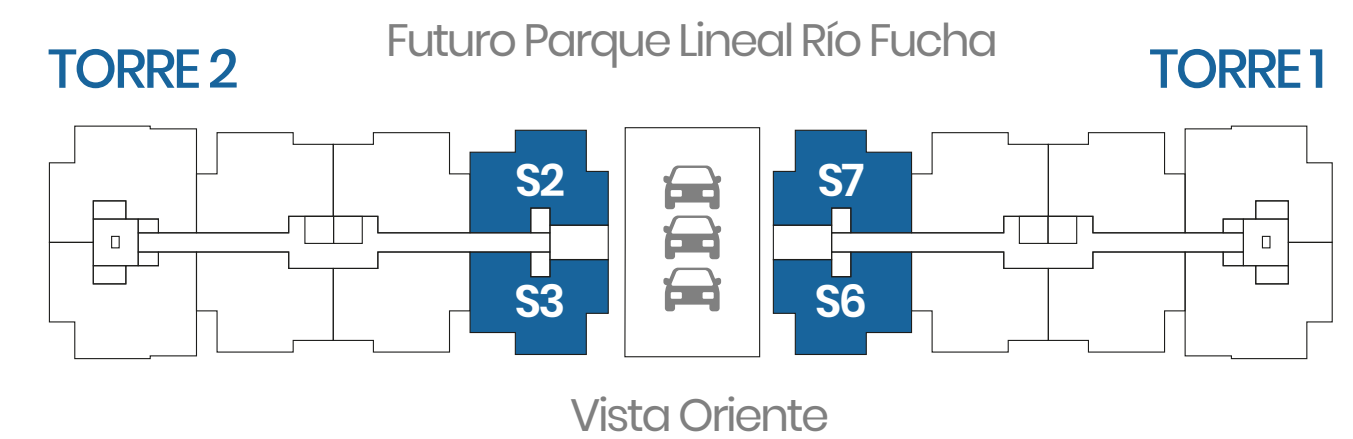
Apartamento 62 m<sup>2</sup> 3 alcobas



**KIT REFORMAS**

**Torre 1 y 2**  
**Serie 2•3•6•7**

**Área construida aprox. 62,90\* m<sup>2</sup>**  
Área privada aprox. 55,58\* m<sup>2</sup>



Este plano contiene ilustraciones que son interpretación artística, no comprometen a la sociedad constructora. Su diseño definitivo corresponde a los planos aprobados por la curaduría urbana. \*Áreas aproximadas.

Viena.  
es tu lugar

Apartamento 62 m<sup>2</sup> 3 alcobas



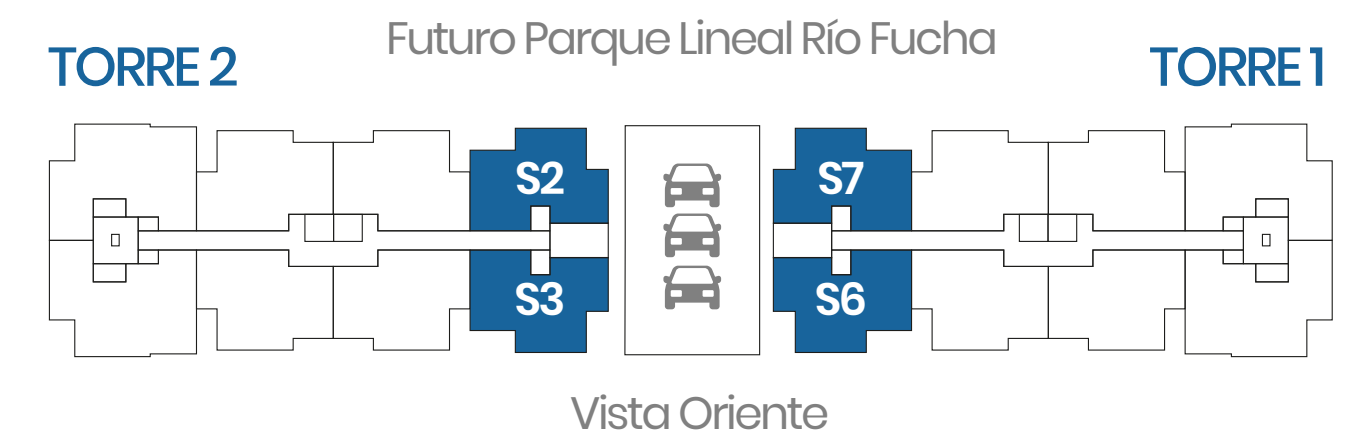
ACCESO



LÍNEA ORIGINAL

Torre 1 y 2  
Serie 2•3•6•7

Área construida aprox. 62,90\* m<sup>2</sup>  
Área privada aprox. 55,58\* m<sup>2</sup>



Este plano contiene ilustraciones que son interpretación artística, no comprometen a la sociedad constructora. Su diseño definitivo corresponde a los planos aprobados por la curaduría urbana. \*Áreas aproximadas.

*Viena.*  
es tu lugar

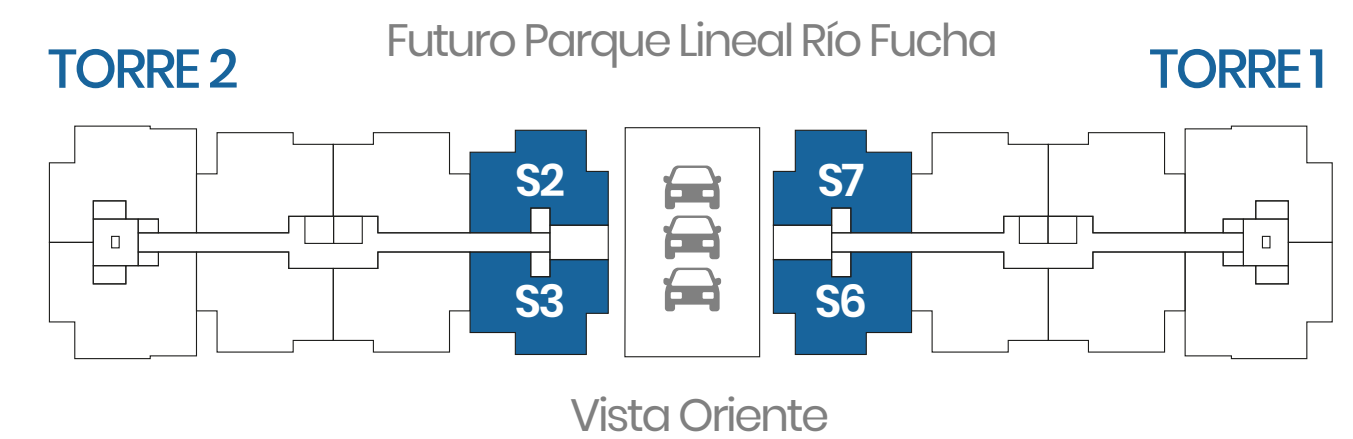
Apartamento 62 m<sup>2</sup> 3 alcobas



**LÍNEA ORIGINAL**

**Torre 1 y 2**  
**Serie 2•3•6•7**

**Área construida aprox. 62,90\* m<sup>2</sup>**  
Área privada aprox. 55,58\* m<sup>2</sup>



Este plano contiene ilustraciones que son interpretación artística, no comprometen a la sociedad constructora. Su diseño definitivo corresponde a los planos aprobados por la curaduría urbana. \*Áreas aproximadas.

Viena.  
es tu lugar

Apartamento 62 m<sup>2</sup> 2 alcobas



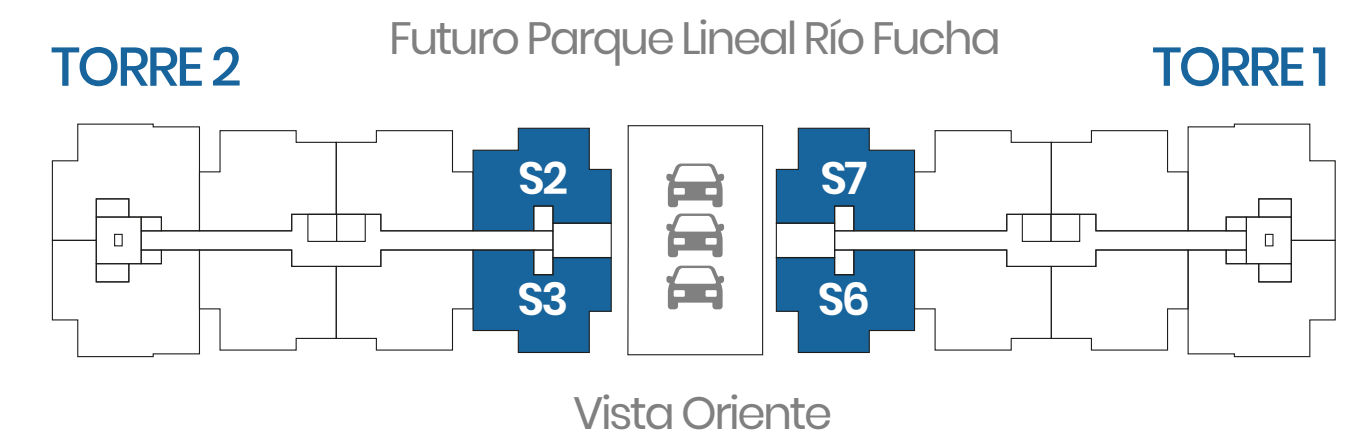
ACCESO



KIT REFORMAS

Torre 1 y 2  
Serie 2•3•6•7

Área construida aprox. 62,90\* m<sup>2</sup>  
Área privada aprox. 55,58\* m<sup>2</sup>



Este plano contiene ilustraciones que son interpretación artística, no comprometen a la sociedad constructora. Su diseño definitivo corresponde a los planos aprobados por la curaduría urbana. \*Áreas aproximadas.

*Viena.*  
es tu lugar

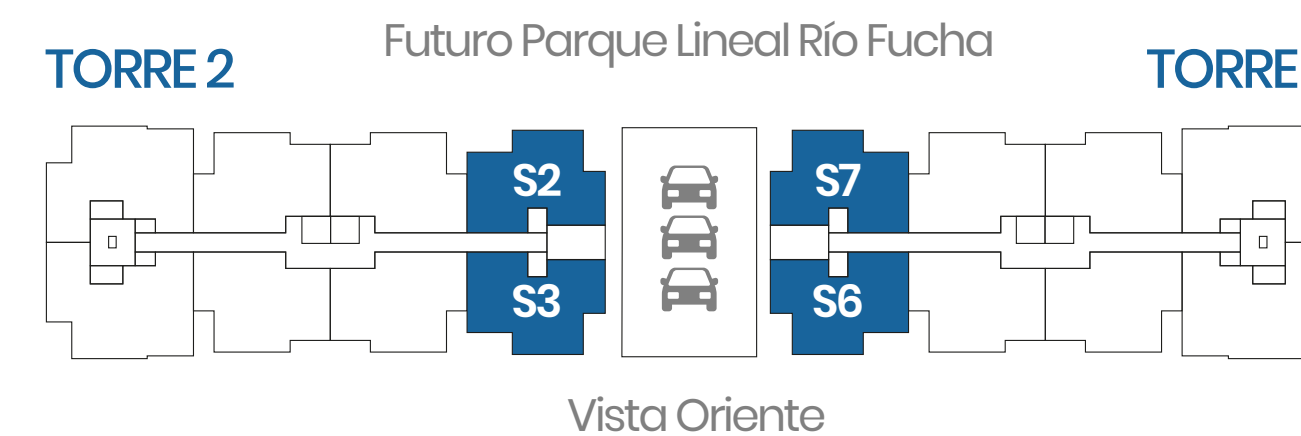
Apartamento 62 m<sup>2</sup> 2 alcobas



**KIT REFORMAS**

**Torre 1 y 2**  
**Serie 2•3•6•7**

**Área construida aprox. 62,90\* m<sup>2</sup>**  
Área privada aprox. 55,58\* m<sup>2</sup>



Este plano contiene ilustraciones que son interpretación artística, no comprometen a la sociedad constructora. Su diseño definitivo corresponde a los planos aprobados por la curaduría urbana. \*Áreas aproximadas.

Viena.  
es tu lugar

Apartamento 62 m<sup>2</sup> 2 alcobas



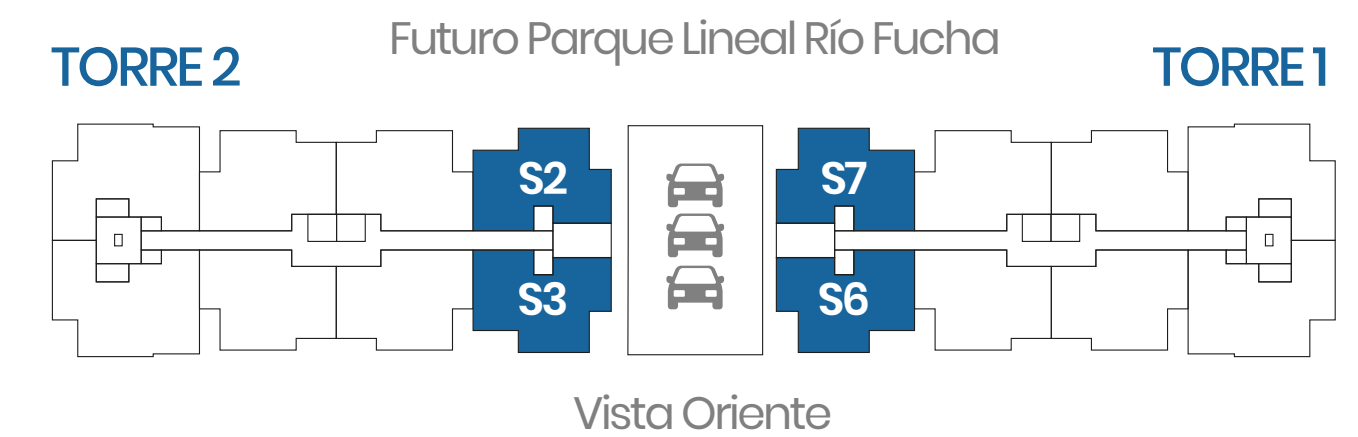
ACCESO



LÍNEA ORIGINAL

Torre 1 y 2  
Serie 2•3•6•7

Área construida aprox. 62,90\* m<sup>2</sup>  
Área privada aprox. 55,58\* m<sup>2</sup>



Este plano contiene ilustraciones que son interpretación artística, no comprometen a la sociedad constructora. Su diseño definitivo corresponde a los planos aprobados por la curaduría urbana. \*Áreas aproximadas.



*Viena.*  
es tu lugar

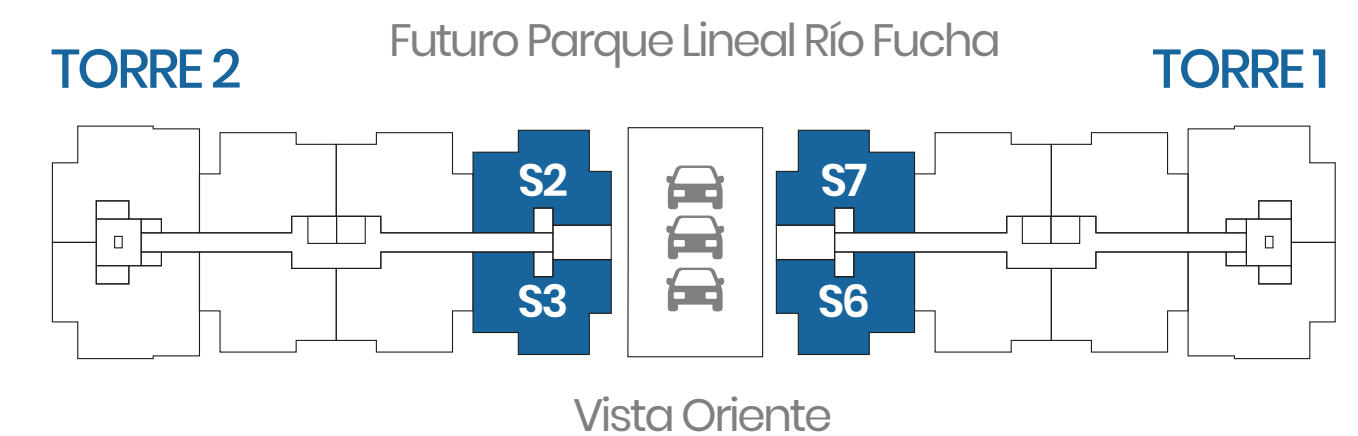
Apartamento 62 m<sup>2</sup> 2 alcobas



**LÍNEA ORIGINAL**

**Torre 1 y 2**  
**Serie 2•3•6•7**

**Área construida aprox. 62,90\* m<sup>2</sup>**  
Área privada aprox. 55,58\* m<sup>2</sup>



Este plano contiene ilustraciones que son interpretación artística, no comprometen a la sociedad constructora. Su diseño definitivo corresponde a los planos aprobados por la curaduría urbana. \*Áreas aproximadas.

Viena.  
es tu lugar

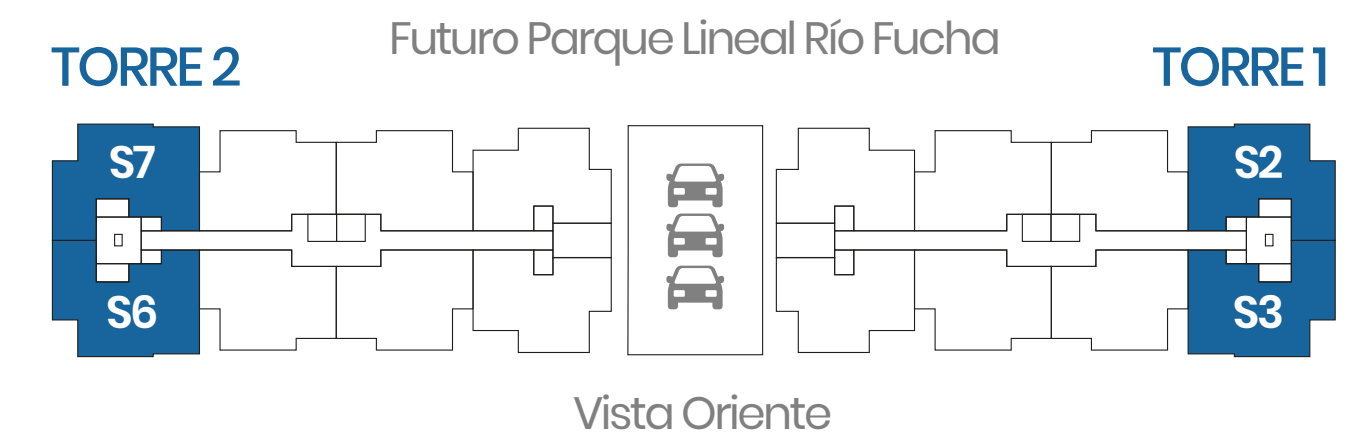
Apartamento 73 m<sup>2</sup> 3 alcobas



KIT REFORMAS

Torre 1 y 2  
Serie 2•3•6•7

Área construida aprox. 73,52\* m<sup>2</sup>  
Área privada aprox. 65,52\* m<sup>2</sup>



Viena.  
es tu lugar

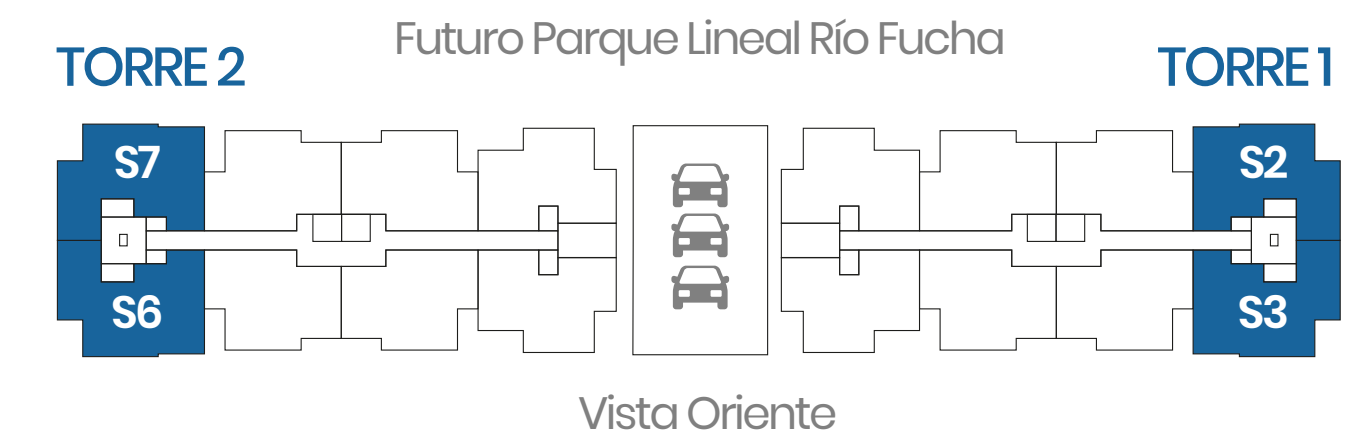
Apartamento 73 m<sup>2</sup> 3 alcobas



## KIT REFORMAS

Torre 1 y 2  
Serie 2•3•6•7

Área construida aprox. 73,52\* m<sup>2</sup>  
Área privada aprox. 65,52\* m<sup>2</sup>



Viena.  
es tu lugar

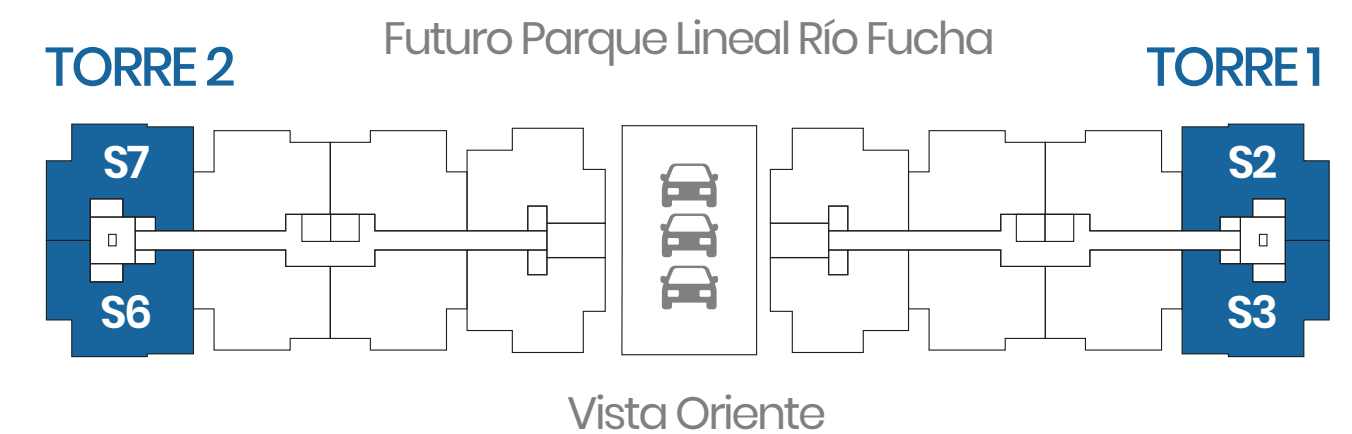
Apartamento 73 m<sup>2</sup> 3 alcobas



LÍNEA ORIGINAL

Torre 1 y 2  
Serie 2•3•6•7

Área construida aprox. 73,52\* m<sup>2</sup>  
Área privada aprox. 65,52\* m<sup>2</sup>



Este plano contiene ilustraciones que son interpretación artística, no comprometen a la sociedad constructora. Su diseño definitivo corresponde a los planos aprobados por la curaduría urbana. \*Áreas aproximadas.

Viena.  
es tu lugar

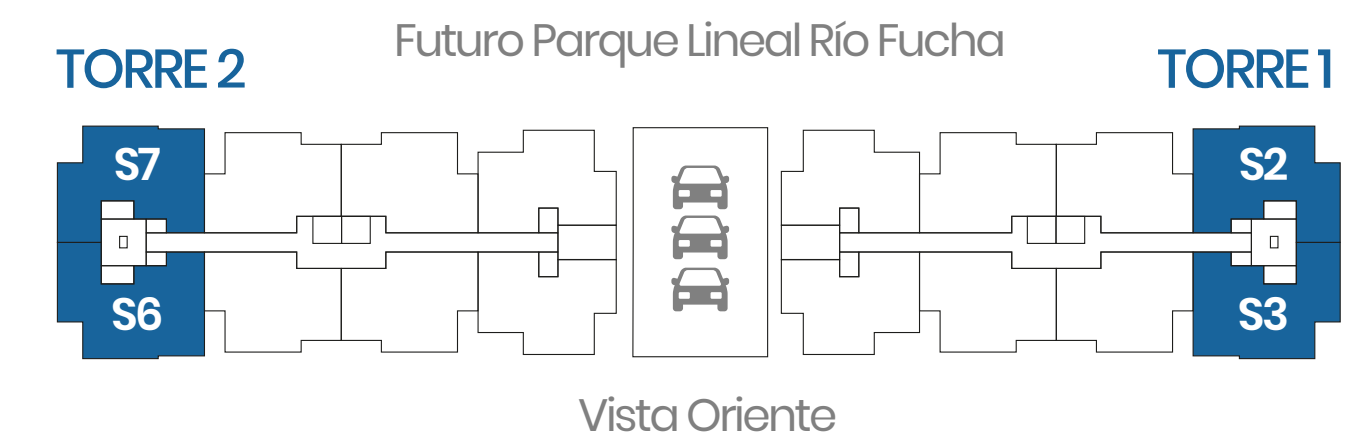
Apartamento 73 m<sup>2</sup> 3 alcobas



LÍNEA ORIGINAL

Torre 1 y 2  
Serie 2•3•6•7

Área construida aprox. 73,52\* m<sup>2</sup>  
Área privada aprox. 65,52\* m<sup>2</sup>



Este plano contiene ilustraciones que son interpretación artística, no comprometen a la sociedad constructora. Su diseño definitivo corresponde a los planos aprobados por la curaduría urbana. \*Áreas aproximadas.

Viena.  
es tu lugar

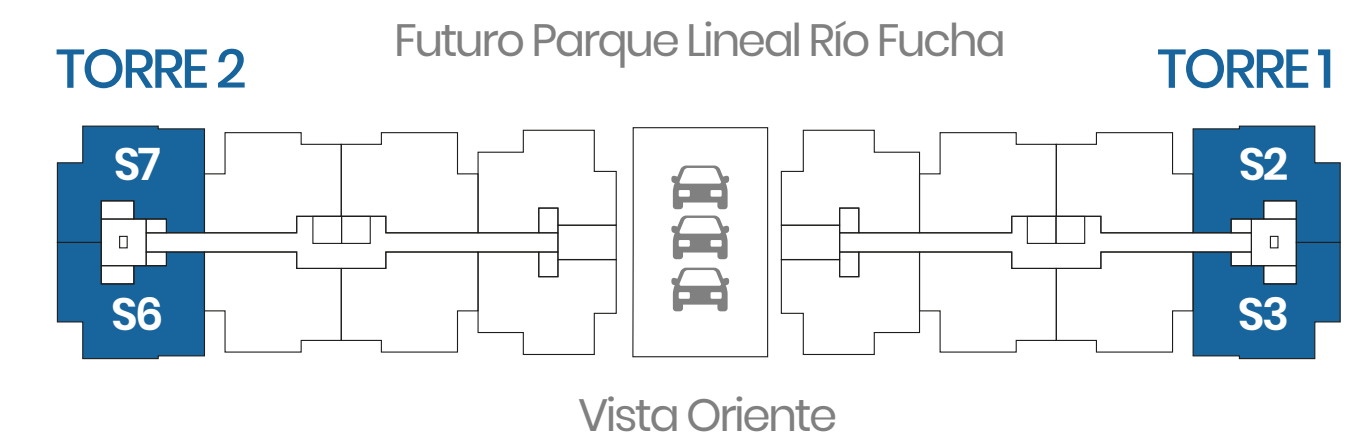
Apartamento 73 m<sup>2</sup> 2 alcobas



## KIT REFORMAS

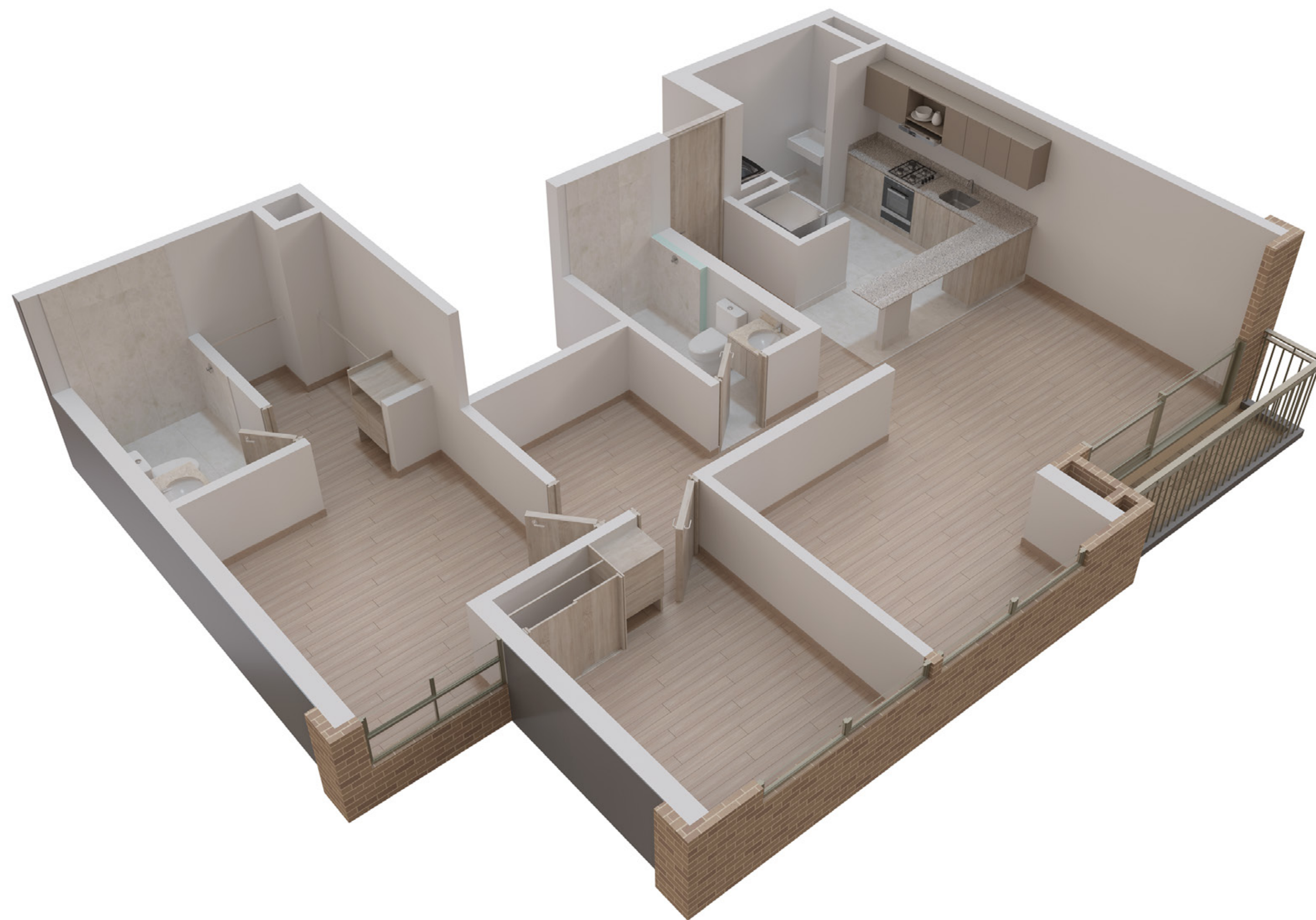
Torre 1 y 2  
Serie 2•3•6•7

Área construida aprox. 73,52\* m<sup>2</sup>  
Área privada aprox. 65,52\* m<sup>2</sup>



Viena.  
es tu lugar

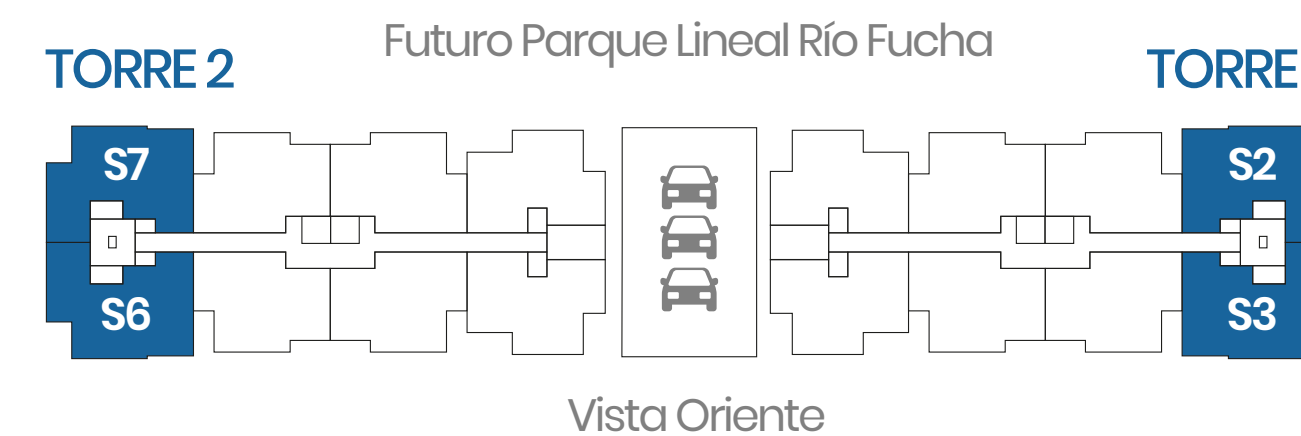
Apartamento 73 m<sup>2</sup> 2 alcobas



KIT REFORMAS

Torre 1 y 2  
Serie 2•3•6•7

Área construida aprox. 73,52\* m<sup>2</sup>  
Área privada aprox. 65,52\* m<sup>2</sup>



Este plano contiene ilustraciones que son interpretación artística, no comprometen a la sociedad constructora. Su diseño definitivo corresponde a los planos aprobados por la curaduría urbana. \*Áreas aproximadas.

Viena.  
es tu lugar

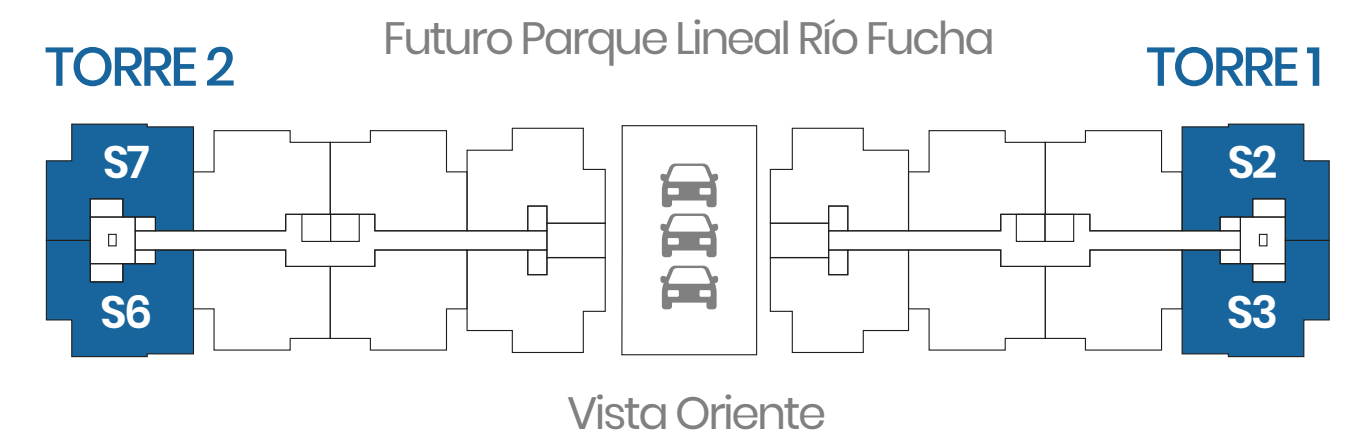
Apartamento 73 m<sup>2</sup> 2 alcobas



LÍNEA ORIGINAL

Torre 1 y 2  
Serie 2•3•6•7

Área construida aprox. 73,52\* m<sup>2</sup>  
Área privada aprox. 65,52\* m<sup>2</sup>

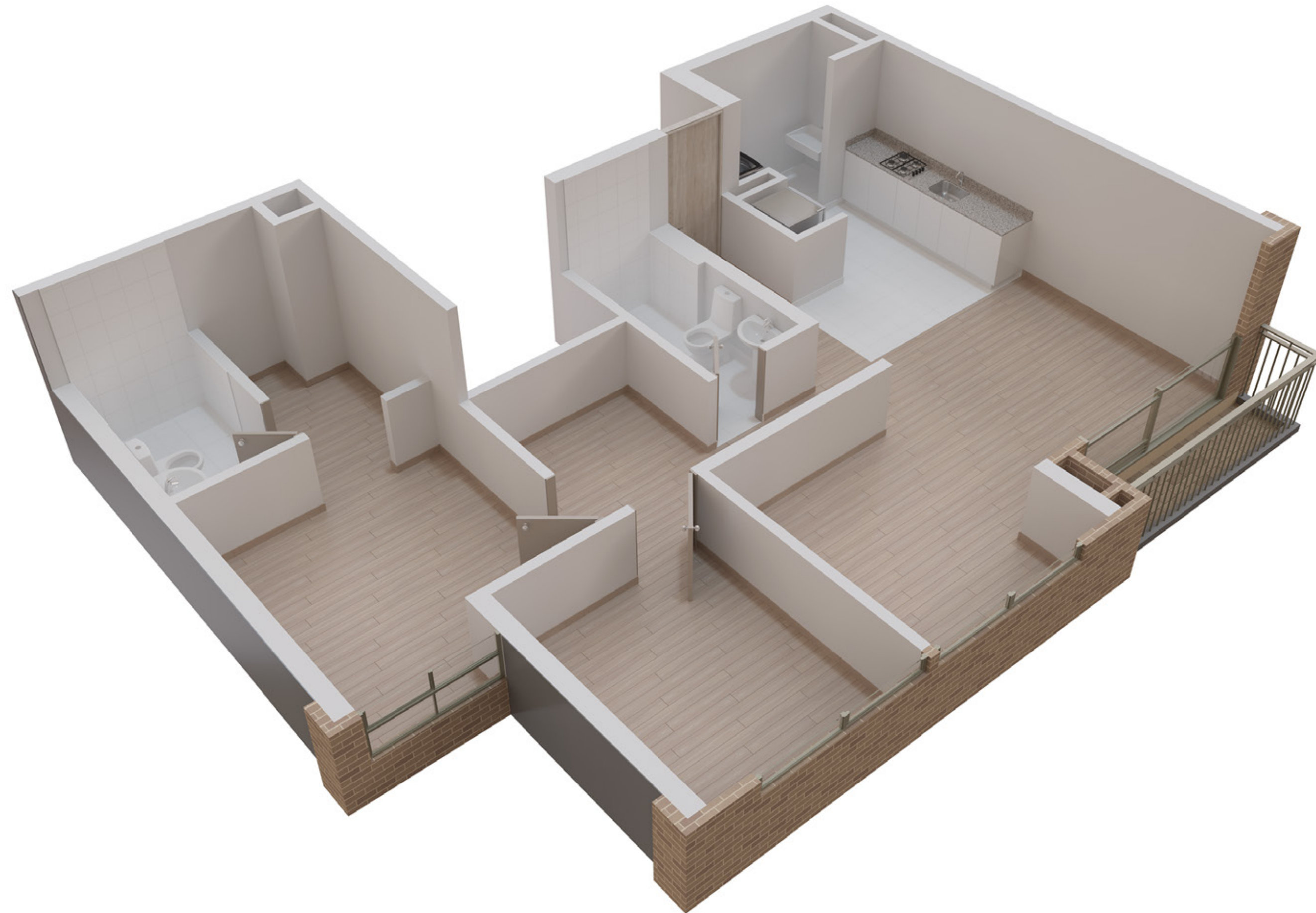


Este plano contiene ilustraciones que son interpretación artística, no comprometen a la sociedad constructora. Su diseño definitivo corresponde a los planos aprobados por la curaduría urbana. \*Áreas aproximadas.



Viena.  
es tu lugar

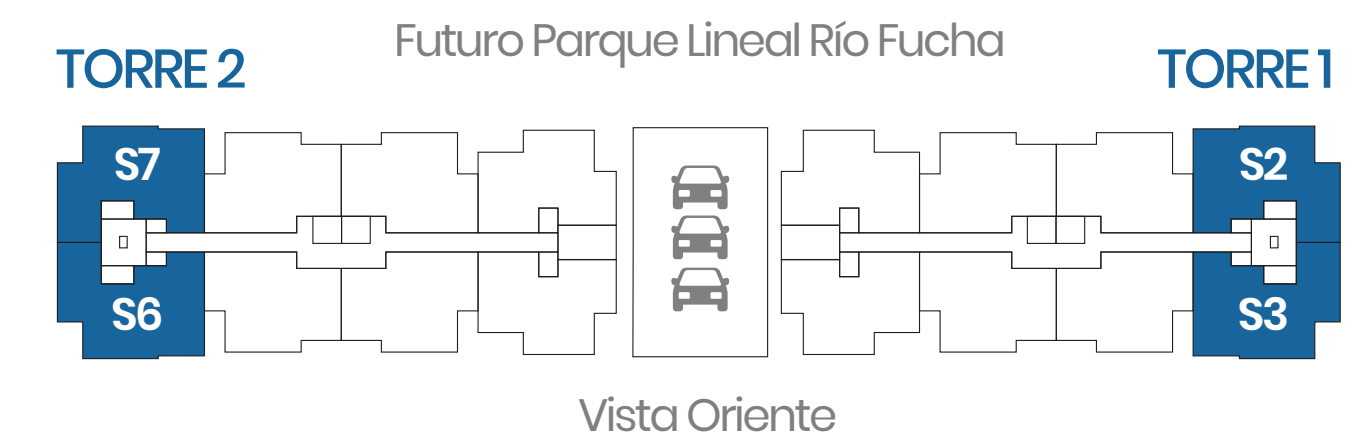
Apartamento 73 m<sup>2</sup> 2 alcobas



LÍNEA ORIGINAL

Torre 1 y 2  
Serie 2•3•6•7

Área construida aprox. 73,52\* m<sup>2</sup>  
Área privada aprox. 65,52\* m<sup>2</sup>



Este plano contiene ilustraciones que son interpretación artística, no comprometen a la sociedad constructora. Su diseño definitivo corresponde a los planos aprobados por la curaduría urbana. \*Áreas aproximadas.

*Viena.*  
*es tu lugar*

 **316 482 4563**



Encuétranos en  
**waze** 

[www.londonogomez.com](http://www.londonogomez.com)

 Carrera 68 d # 9 - 03  
Bogotá, Sector Américas Carrera 68

Proyecto desarrollado por etapas, esta pieza publicitaria es ilustrativa y podrá tener variaciones en diseño y áreas posteriores a su publicación sin previo aviso, contiene elementos de apreciación estética que son interpretación del artífice y no comprometen a la sociedad promotora. Más detalles en [www.londonogomez.com](http://www.londonogomez.com). Fecha de Publicación Octubre 2022.

