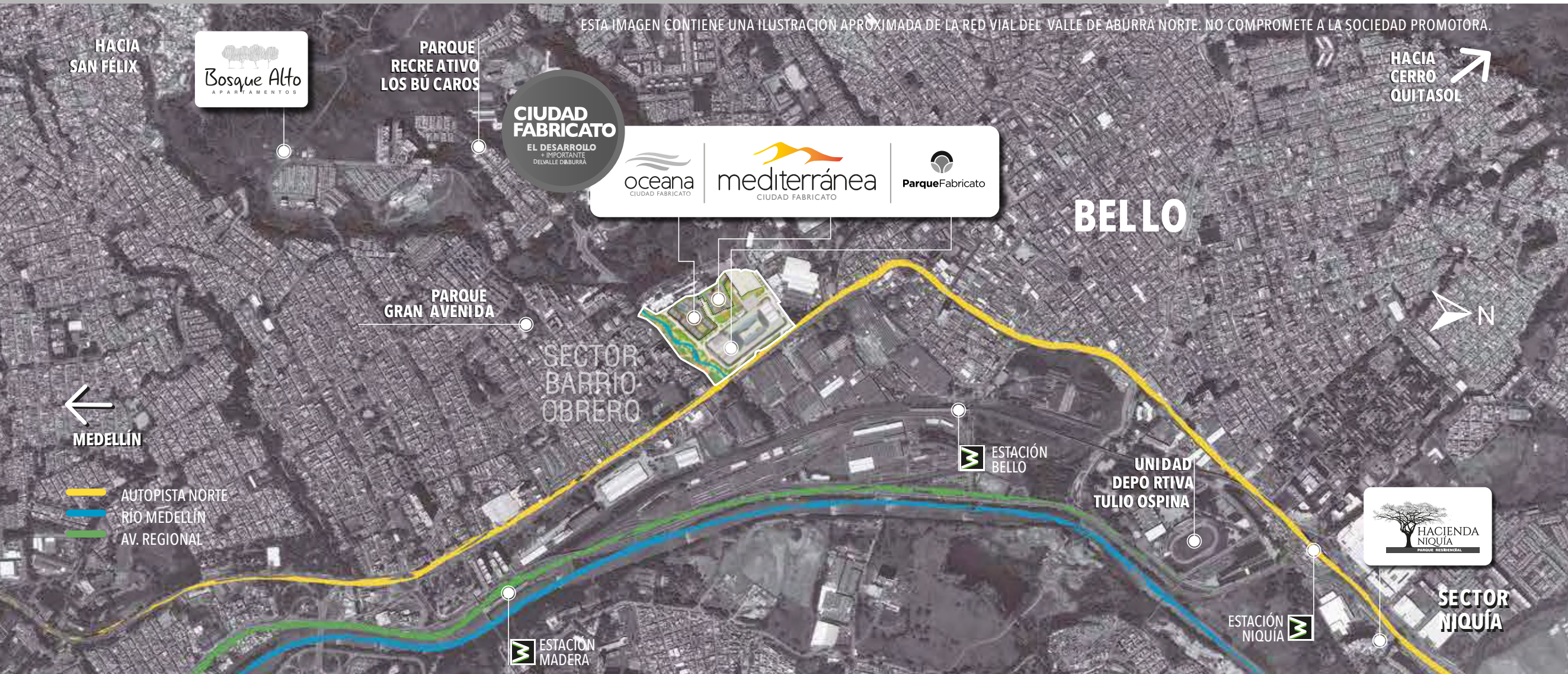




**Londoño
Gómez**



ESTA IMAGEN CONTIENE UNA ILUSTRACIÓN APROXIMADA DE LA RED VIAL DEL VALLE DE ABURRÁ NORTE. NO COMPROMETE A LA SOCIEDAD PROMOTORA.



Ciudad activa y de aventura

Con grandes parques recreativos, además de lugares para caminar como el Cerro Quitasol o el Cerro San Félix para practicar el parapente.



Zonas con alto desarrollo urbanístico

Es el municipio del Valle de Aburrá, que cuenta con más de 270 proyectos nuevos de viviendas, representando 41.363 hogares aproximadamente.



Actividad comercial

Su tradición comercial sigue aún vigente, con imponentes desarrollos y una gran actividad independiente.



Tres estaciones del Metro



Salud

Se ha convertido en un polo de desarrollo; al punto de que proyectos más ambiciosos apuntan a sumarse a las ya instaladas, Clínica Norte, EMMSA, H. Marco Fidel Suárez, H. Mental de Antioquia.



Actividad industrial

Empresas importantes han jalado el progreso del municipio, impulsando una gran demanda comercial y de servicios, generando más inversión pública y privada.



Más de 700.000 habitantes aprox. Segundo municipio de Antioquia en población, después de Medellín.



El municipio con mejor dinámica inmobiliaria del Valle de Aburrá. 5.808 viviendas nuevas en 2016.



Excelente infraestructura vial y de transporte. 3 estaciones del Metro.



Es una de las 5 ciudades más seguras de Colombia.

CIUDAD FABRICATO

EL DESARROLLO MÁS IMPORTANTE DEL VALLE DE ABURRÁ

Un moderno desarrollo de ciudad, lleno de vida y de comodidad, un lugar urbano, con la combinación perfecta:

- Confortables núcleos de vivienda
- Un gran centro comercial : **Plaza Fabricato** con todo tipo de servicios como supermercados, oficinas, servicios de salud, restaurantes, etc.





FRENTE AL FUTURO CENTRO COMERCIAL



DIVERTIDAS ZONAS COMUNES

- Piscina adultos y niños
- Cancha múltiple
- Salón social
- Turco
- Gimnasio al aire libre
- Portería vehicular y peatonal
- Juegos infantiles





Áreas construidas de 54 a 62 m²
Áreas privada de 48,70 a 56,20 m²
2 alcobas y 3 alcobas.

CÓMODOS DISEÑOS PARA ESCOGER

FOTO APARTAMENTO MODELO DE 60,55 m² Área construida · 54,68 m² Área privada



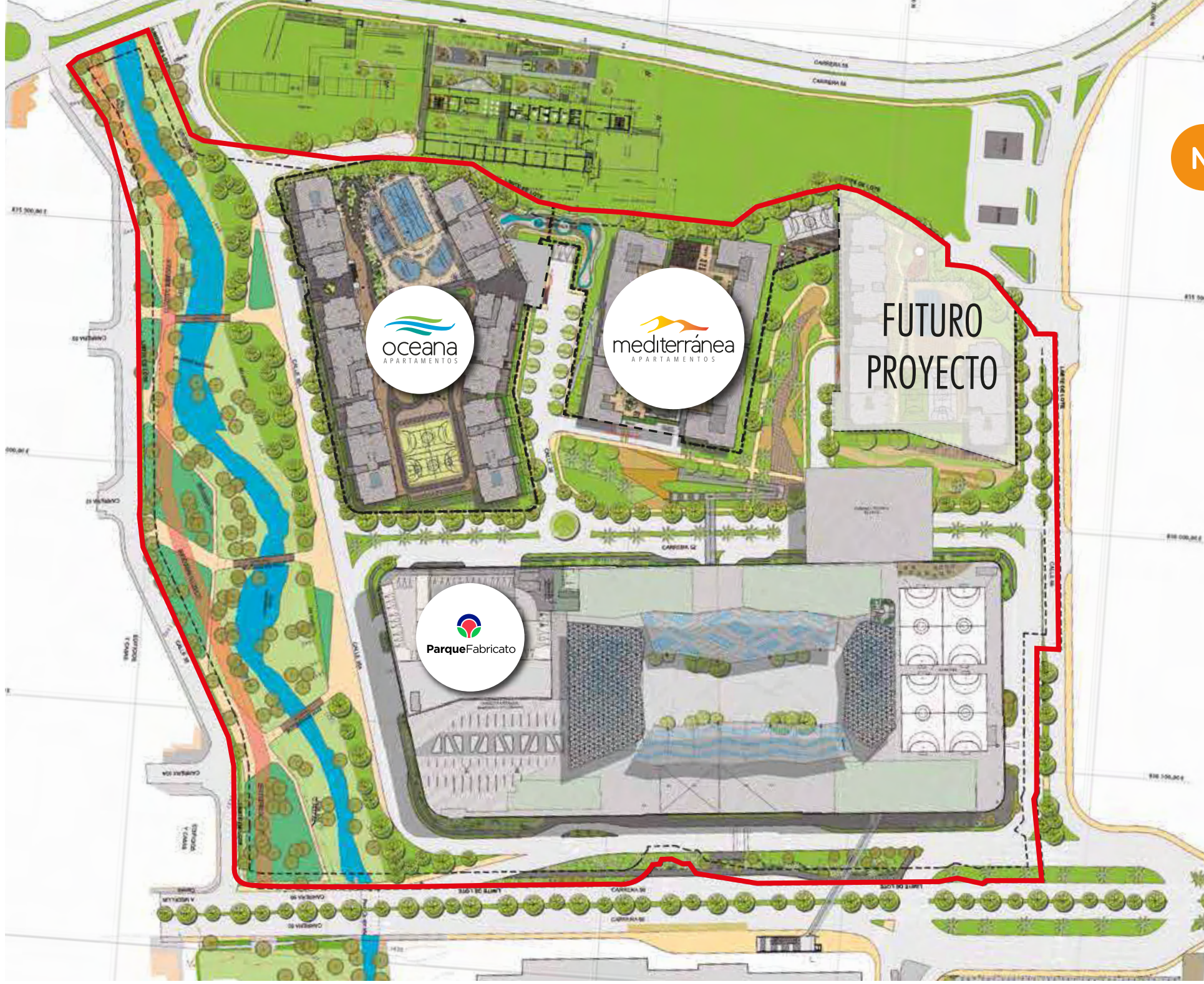
FOTO APARTAMENTO MODELO DE 60,55 m² Área construida · 54,68 m² Área privada



FOTO APARTAMENTO MODELO



FOTO APARTAMENTO MODELO



Este plano contiene ilustraciones que son interpretación artística, no comprometen a la sociedad constructora. Su diseño definitivo corresponde a los planos aprobados por la curaduría urbana.



- 1. PISCINA PARA ADULTOS
- 2. PISCINA DE NIÑOS
- 3. SALÓN SOCIAL
- 4. TERRAZA CON ACCESO DESDE PISCINA
- 5. JUEGOS INFANTILES LAIRE LIBRE 1°
- 6. PORTERIA
- 7. TERRAZA 2°
- 8. GIMNASIO LAIRE LIBRE
- 9. GIMNASIO CUBIERTO EN PISO 1°
- 10. CANCHA POLIDEPORTIVA
- 11. JUEGOS INFANTILES LAIRE LIBRE 2°
- 12. TURCO



PROYECTO DESARROLLADO POR ETAPAS

Este plano contiene ilustraciones que son interpretación artística, no comprometen a la sociedad constructora. Su diseño definitivo corresponde a los planos aprobados por la curaduría urbana.



TIPO X
54,25 m²
Área construida



TIPO W
54,10 m²
Área construida

TIPO DZ
62,05 m²
Área construida



TIPO CZ
61,60 m²
Área construida



TIPO Y
62,60 m²
Área construida



TIPO Z
60,85 m²
Área construida



TIPO AZ
62,05 m²
Área construida



TIPO BZ
61,60 m²
Área construida



Este plano contiene ilustraciones que son interpretación artística, no comprometen a la sociedad constructora. Su diseño definitivo corresponde a los planos aprobados por la curaduría urbana.

PLANTA TÍPICA

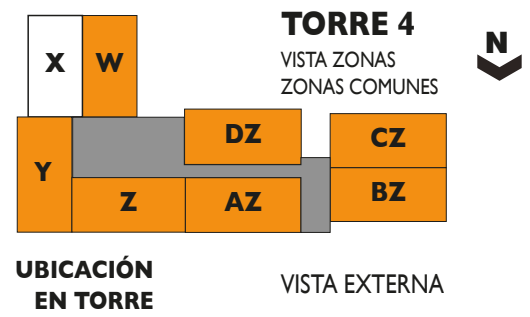
TORRE 4



Este plano contiene ilustraciones que son interpretación artística, no comprometen a la sociedad constructora. Su diseño definitivo corresponde a los planos aprobados por la curaduría urbana.

TIPO X

Área construida 54,25 m²
 Área privada 49,6 m²

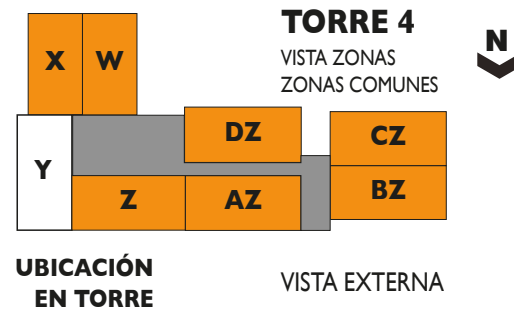




Este plano contiene ilustraciones que son interpretación artística, no comprometen a la sociedad constructora. Su diseño definitivo corresponde a los planos aprobados por la curaduría urbana.

TIPO Y

Área construida 62,60 m²
 Área privada 57,12 m²

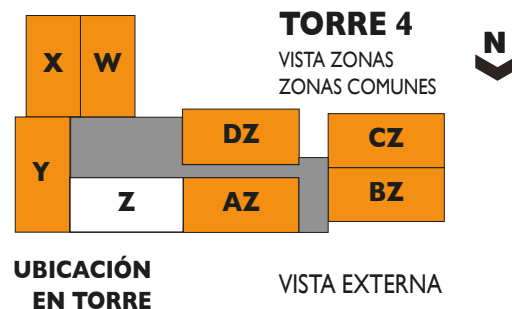




Este plano contiene ilustraciones que son interpretación artística, no comprometen a la sociedad constructora. Su diseño definitivo corresponde a los planos aprobados por la curaduría urbana.

TIPO Z

Área construida 60,86 m²
 Área privada 55,51 m²



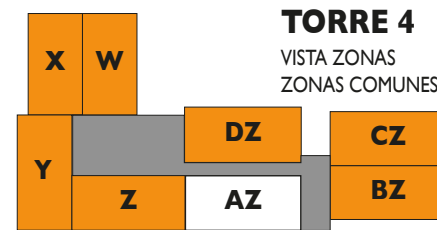


Este plano contiene ilustraciones que son interpretación artística, no comprometen a la sociedad constructora. Su diseño definitivo corresponde a los planos aprobados por la curaduría urbana.

TIPO AZ

Área construida 62,05 m²

Área privada 56,28 m²



UBICACIÓN
EN TORRE

VISTA EXTERNA



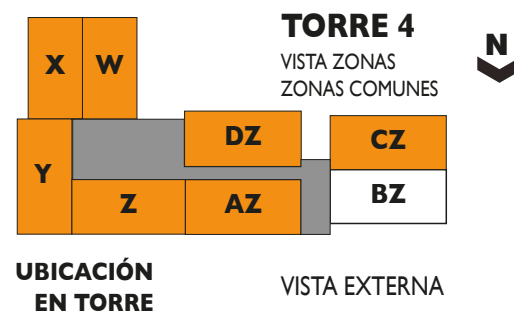


Este plano contiene ilustraciones que son interpretación artística, no comprometen a la sociedad constructora. Su diseño definitivo corresponde a los planos aprobados por la curaduría urbana.

TIPO BZ

Área construida 61,60 m²

Área privada 56,29 m²





 **318 549 0619**



Encuétranos en



mediterranea@londonogomez.com



www.londonogomez.com



Ciudad Fabricato

Proyecto por etapas. Zonas comunes entregadas por etapas. Especificadas más detalladas en la página www.londonogomez.com. Las imágenes y áreas de esta presentación podrán tener variaciones posteriores a su publicación, sugerimos corroborar todos los datos con la sala de negocios antes de suscribir un contrato con la sociedad promotora. Fecha de publicación Julio 2022.



ARQUITECTURA
& CONCRETO



CONEXO
INMOBILIARIO