

**Londoño
Gómez**



iwow!
es más que un apartamento



ORIGEN

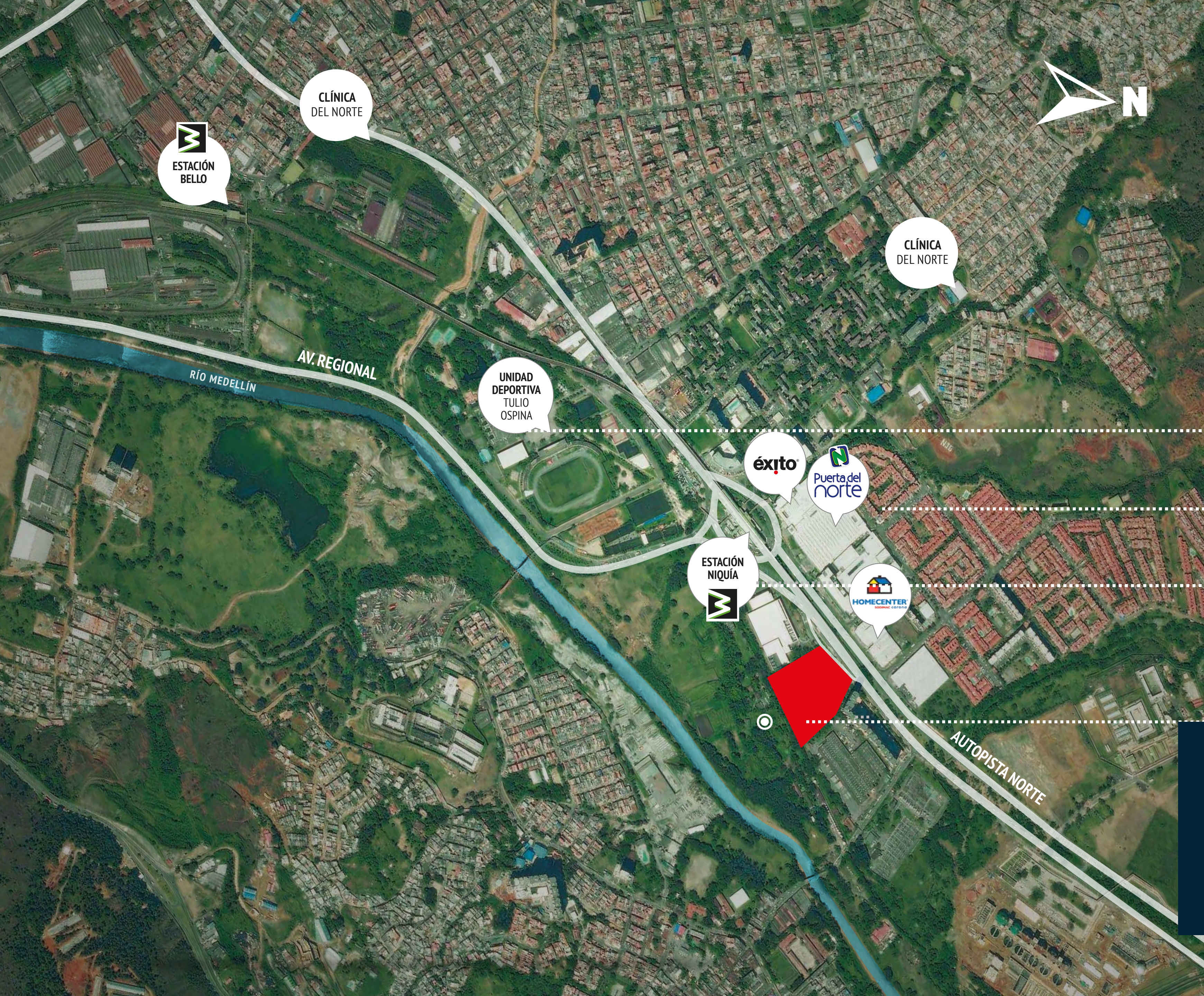
La restauración y conservación de la casona de la Hacienda Niquía (La cual, hace parte nuestro parque residencial), es un buen ejemplo de la coexistencia entre la conservación de nuestros orígenes y el desarrollo, para nuevas generaciones.

Vive con todo cerca

Más facilidad,
menos gastos de transporte,
menos estrés,
te rinde más la vida
y sobretodo

¡Más tiempo
para tí!





Bello, sector Niquía

Coliseo, patinaje,
baloncesto, fútbol
y mucho más.

Mercados, comercio,
servicios y entretenimiento.

Conexión con toda la ciudad.
A tan sólo 400 metros de
la estación Niquía del Metro.
El mejor servicio de
transporte de la ciudad.



HACIENDA NIQUÍA
ORIGEN



1 **Portería**
Peatonal y Vehicular



2 **Placa Polideportiva**



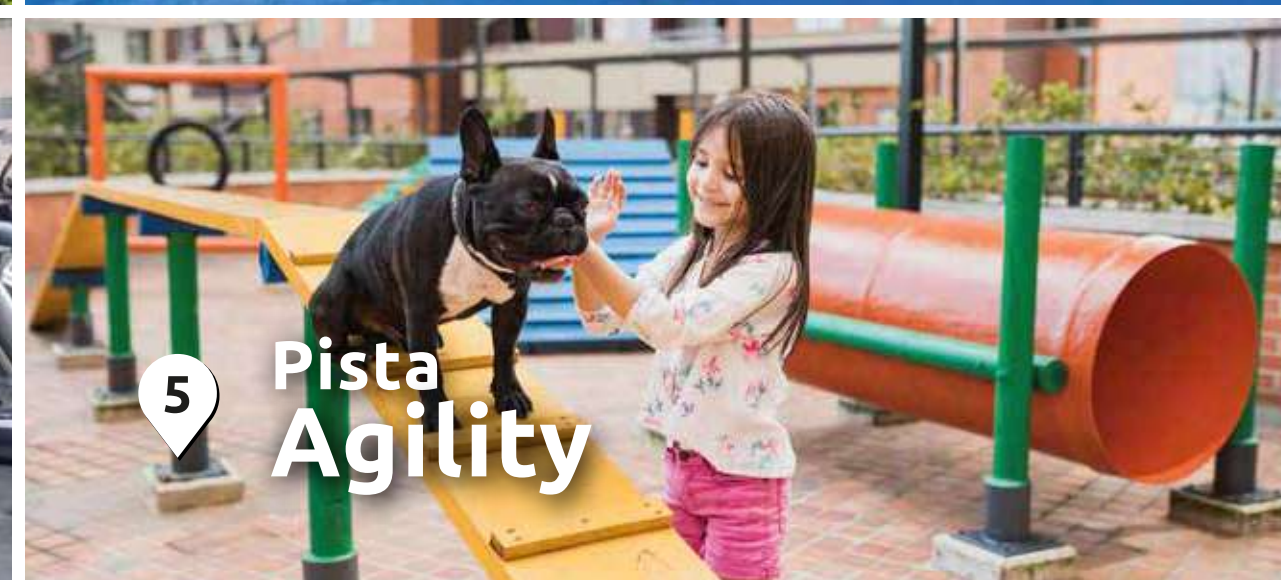
3

Parque La Ceiba

Con todo lo que te gusta a la sombra de espectaculares ceibas.



4 **Gimnasio Cubierto**



5 **Pista Agility**



6 **Gimnasio Descubierta**



7 **Oratorio**



8 **Zona de BBQ**
Se entrega con torre 6



9 **Casa en el Árbol**
Se entrega con torre 6



10 **Juego Golfito**
Se entrega con torre 6



11 **Pista Skate**



12 **Cancha Sintética Fútbol # 5**



13 **Juegos Infantiles**



14

Club House

Conservamos esta hermosa y emblemática casa, llena de actividades lúdicas; rodeada de agradables estancias y jardines.



15 **Salón para Bebes**



16 **Salón para Niños**



17 **Salón para Adultos**



18 **Zona de Piscinas**



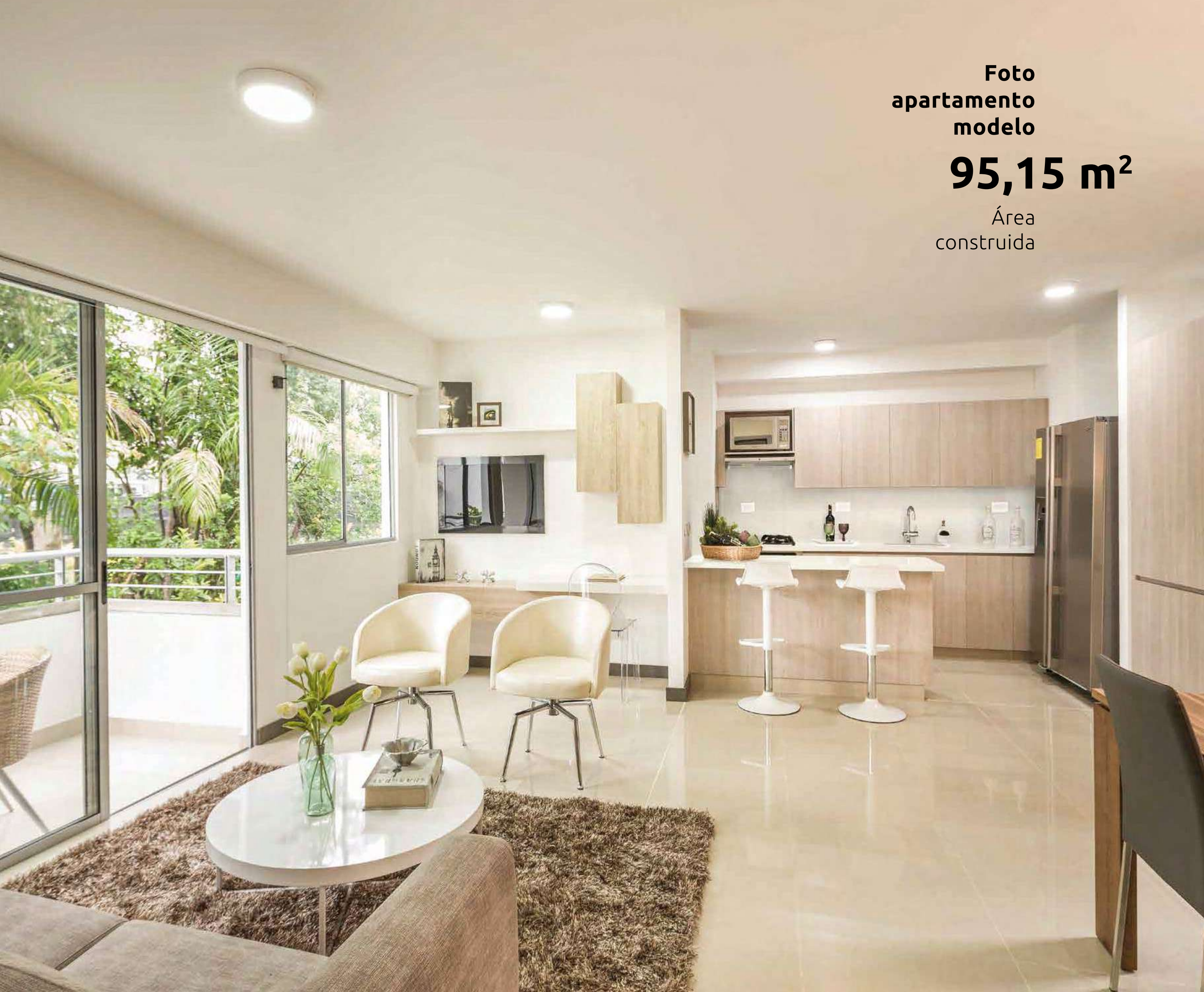
* SE ENTREGAN CON TORRE 6



Foto
apartamento
modelo

95,15 m²

Área
construida



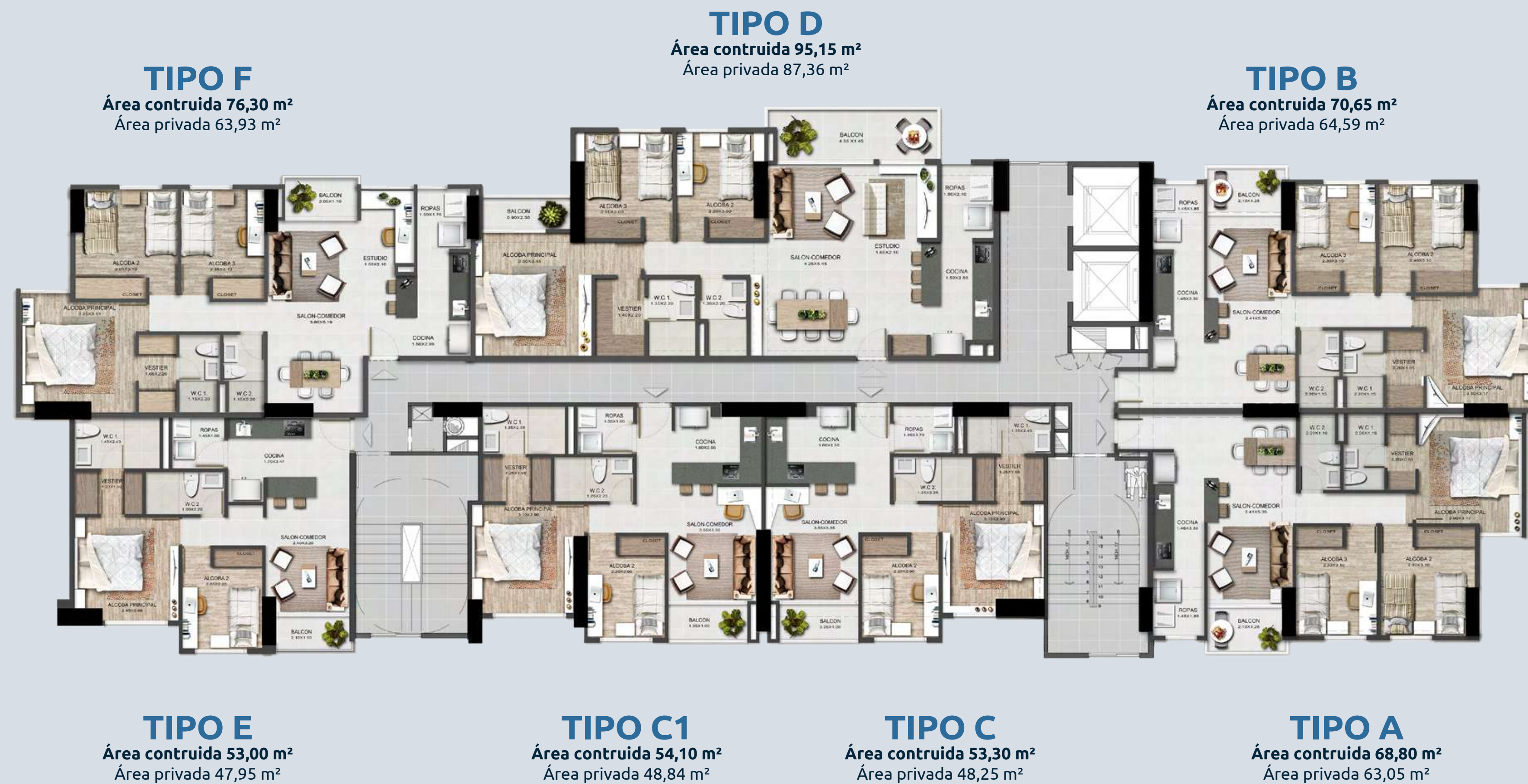
53 a 111 m²

Área construida

Apartamentos de 1, 2 ó 3 alcobas,
más estudio y balcón.

Altura de piso a techo 2.50 m.

Cocina abierta.



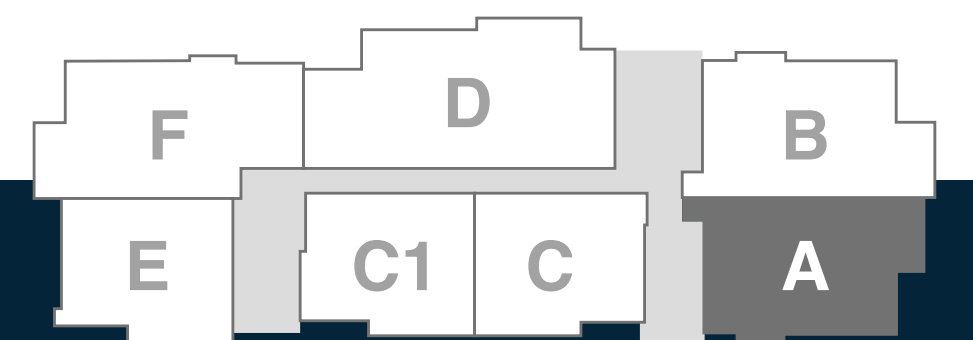
Este plano contiene ilustraciones que son interpretación artística, no comprometen a la sociedad constructora. Su diseño definitivo corresponde a los planos aprobados por la curaduría urbana.

PLANTA TÍPICA • TORRE 6



Este plano contiene ilustraciones que son interpretación artística, no comprometen a la sociedad constructora. Su diseño definitivo corresponde a los planos aprobados por la curaduría urbana.

TIPO A
 Área contruida 68,80 m²
 Área privada 63,05 m²



UBICACIÓN EN TORRE 6



Este plano contiene ilustraciones que son interpretación artística, no comprometen a la sociedad constructora. Su diseño definitivo corresponde a los planos aprobados por la curaduría urbana.

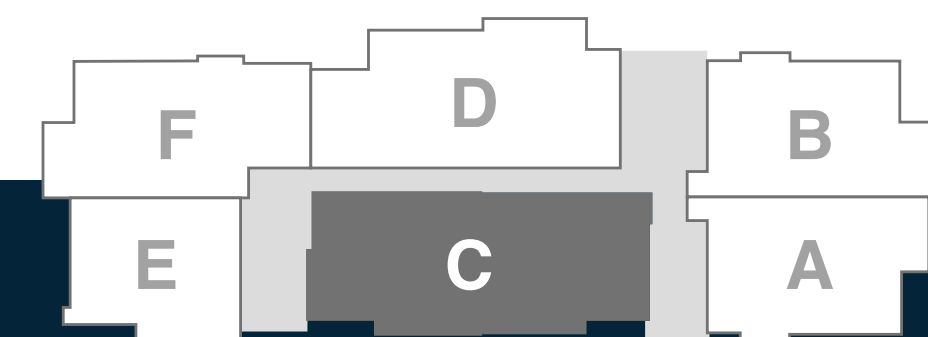
TIPO B
 Área contruida 70,65 m²
 Área privada 64,59 m²





Este plano contiene ilustraciones que son interpretación artística, no comprometen a la sociedad constructora. Su diseño definitivo corresponde a los planos aprobados por la curaduría urbana.

TIPO C 111
Área contruida 111,15 m²
Área privada 100,93 m²

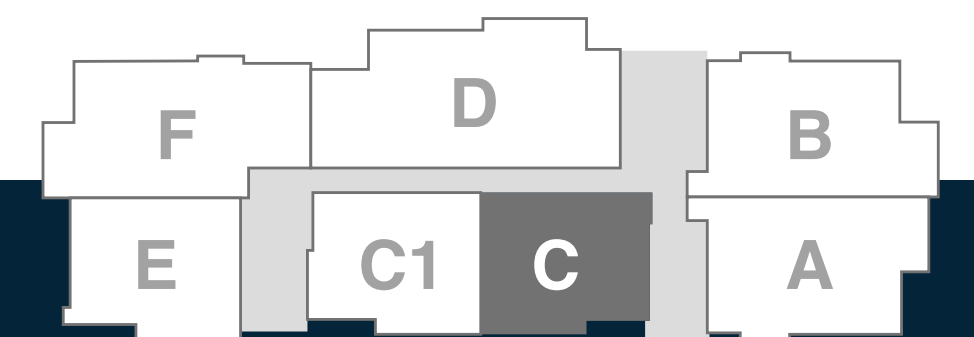


UBICACIÓN EN TORRE 6



Este plano contiene ilustraciones que son interpretación artística, no comprometen a la sociedad constructora. Su diseño definitivo corresponde a los planos aprobados por la curaduría urbana.

TIPO C
Área contruida 53,30 m²
Área privada 48,25 m²

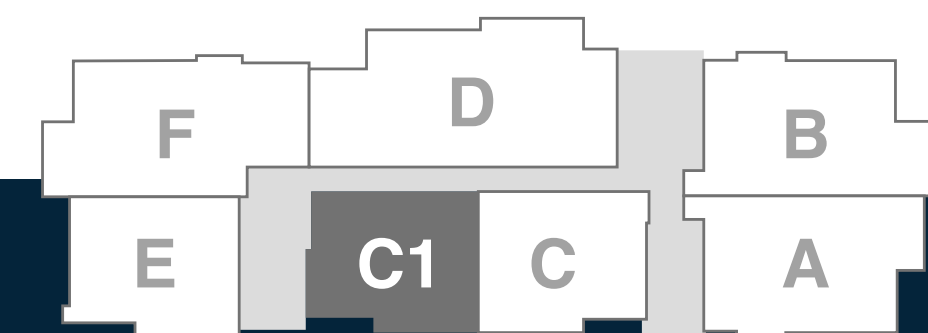


UBICACIÓN EN TORRE 6



Este plano contiene ilustraciones que son interpretación artística, no comprometen a la sociedad constructora. Su diseño definitivo corresponde a los planos aprobados por la curaduría urbana.

TIPO C1
Área contruida 54,10 m²
Área privada 48,84 m²

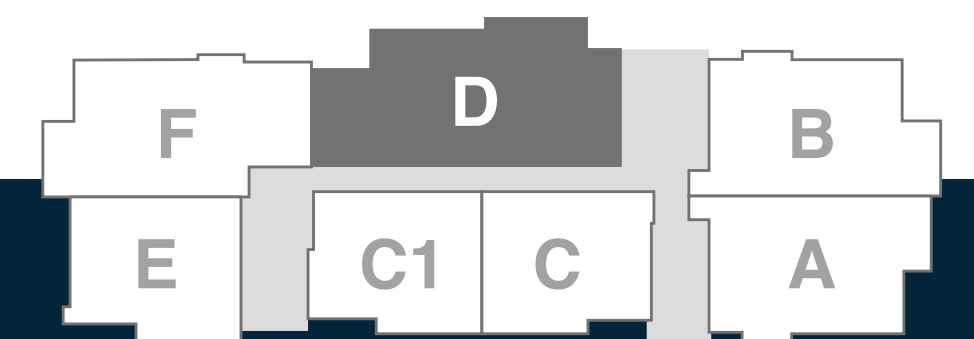


UBICACIÓN EN TORRE 6



Este plano contiene ilustraciones que son interpretación artística, no comprometen a la sociedad constructora. Su diseño definitivo corresponde a los planos aprobados por la curaduría urbana.

TIPO D
Área contruida 95,15 m²
Área privada 87,36 m²

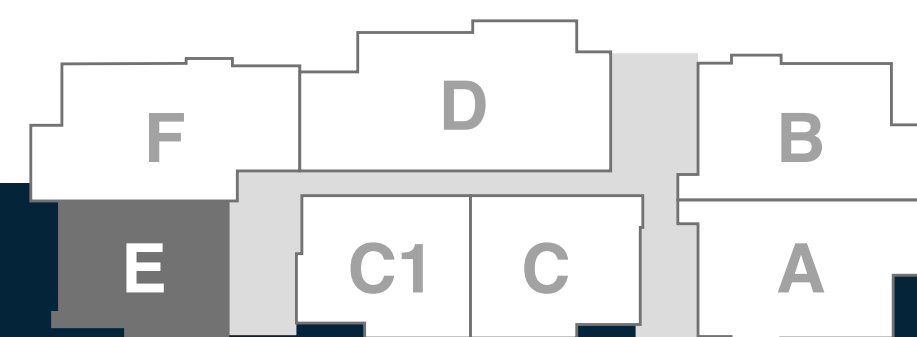


UBICACIÓN EN TORRE 6



Este plano contiene ilustraciones que son interpretación artística, no comprometen a la sociedad constructora. Su diseño definitivo corresponde a los planos aprobados por la curaduría urbana.

TIPO E
 Área contruida 53,00 m²
 Área privada 47,95 m²



UBICACIÓN EN TORRE 6



Este plano contiene ilustraciones que son interpretación artística, no comprometen a la sociedad constructora. Su diseño definitivo corresponde a los planos aprobados por la curaduría urbana.

TIPO F
 Área contruida 76,30 m²
 Área privada 63,93 m²





 318 549 0619



Encuétranos en

waze



haciendaniquia@londonogomez.com  www.londonogomez.com

 Cerca a Puerta del Norte

Proyecto por etapas. Zonas comunes entregadas por etapas. Especificadas más detalladas en la página www.londonogomez.com. Las imágenes y áreas de esta presentación podrán tener variaciones posteriores a su publicación, sugerimos corroborar todos los datos con la sala de negocios antes de suscribir un contrato con la sociedad promotora. Fecha de publicación Julio 2022.

