



**Londoño
Gómez**



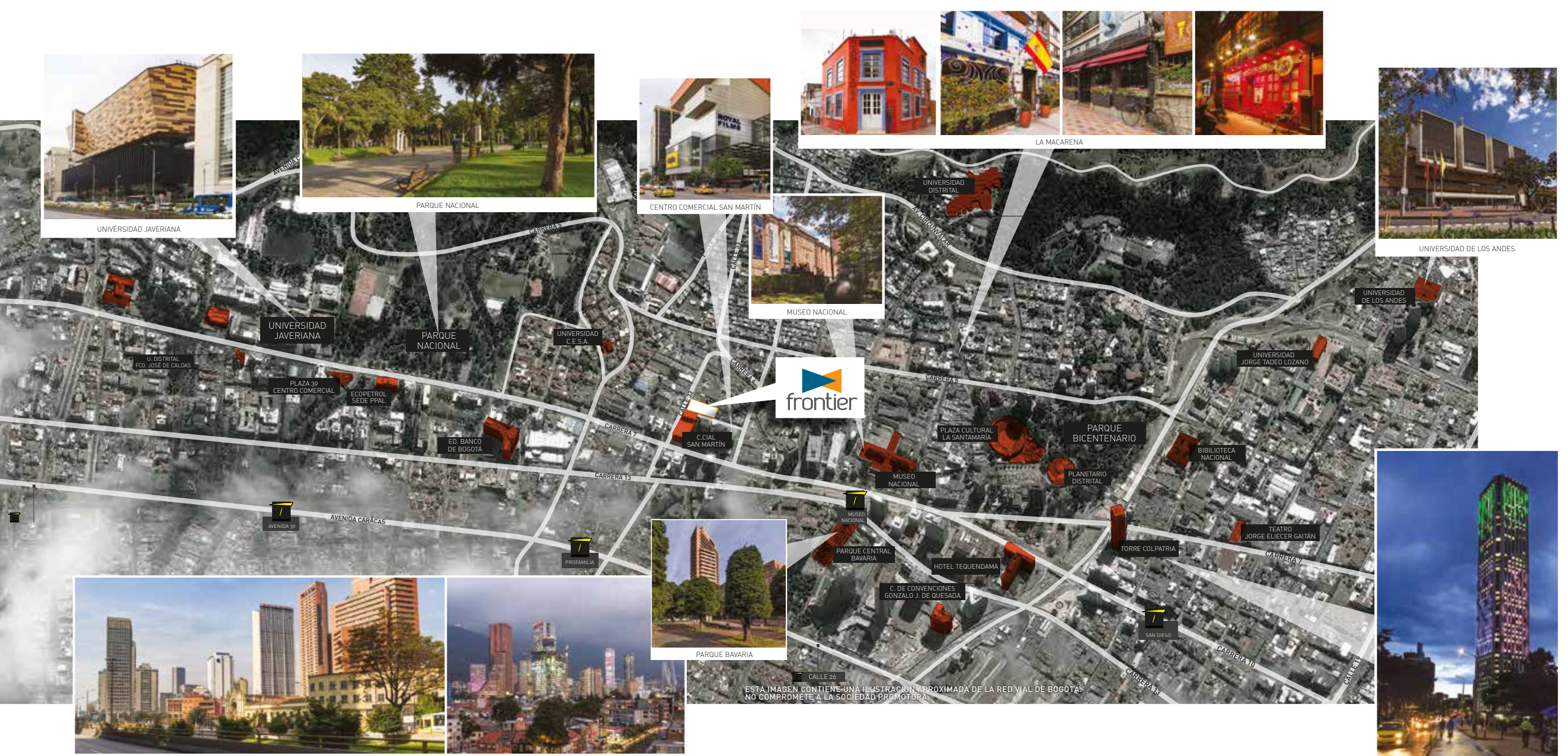
Rodéate bien

- Universidades · Bibliotecas · Museos
- Parques · Sitios de interés cultural
- Centros empresariales y comerciales
- Restaurantes · Sucursales bancarias
- Supermercados · Servicios de transporte

URBAN
APARTAESTUDIOS


frontier
Apartamentos





CENTRO INTERNACIONAL DE BOGOTÁ

TORRE COLPATRIA

EL LUGAR IDEAL

CON UNA UBICACIÓN PRIVILEGIADA EN EL CENTRO INTERNACIONAL DE BOGOTÁ, CENTRO DE NEGOCIOS POR EXCELENCIA, CON ACCESOS A CENTROS CULTURALES, EDUCATIVOS, PARQUES Y CERCAO A EXCELENTES ZONAS GASTRONÓMICAS.



**Un proyecto
pensado en
la comodidad
y necesidades
de la vida
moderna**





Este plano contiene ilustraciones que son interpretación artística, no comprometen a la sociedad constructora. Su diseño definitivo corresponde a los planos aprobados por la curaduría urbana.

URBANISMO



LOBBY



Gimnasio
semidotado



Salón
social



Lobby



Club room
interior



Terraza
BBQ



Bicicleteros



GIMNASIO





CLUB ROOM



CLUB ROOM



CLUB ROOM







CALLE 33



CRA. 6B

PLANTA

PRIMER PISO



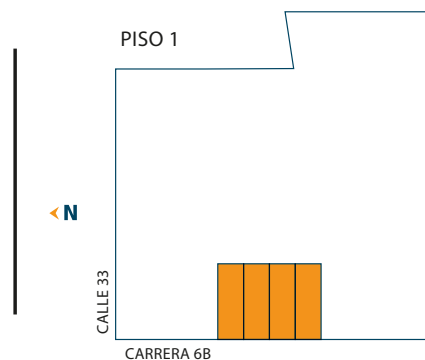
Este plano contiene ilustraciones que son interpretación artística, no comprometen a la sociedad constructora. Su diseño definitivo corresponde a los planos aprobados por la curaduría urbana.



ACCESO

SEGUNDO PISO

DÚPLEX
 APTOS 101, 102, 103, 104
 SEGUNDO PISO
Área construida 80,89 m²
 Área privada 69,60 m²



Este plano contiene ilustraciones que son interpretación artística, no comprometen a la sociedad constructora. Su diseño definitivo corresponde a los planos aprobados por la curaduría urbana.

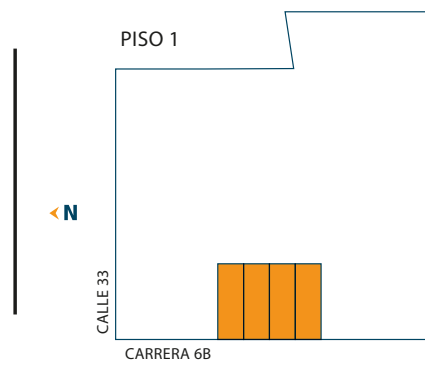


ACCESO

Este plano contiene ilustraciones que son interpretación artística, no comprometen a la sociedad constructora. Su diseño definitivo corresponde a los planos aprobados por la curaduría urbana.

PRIMER PISO

DÚPLEX
APTOS 101, 102, 103, 104
PRIMER PISO
Área construida 80,89 m²
Área privada 69,60 m²



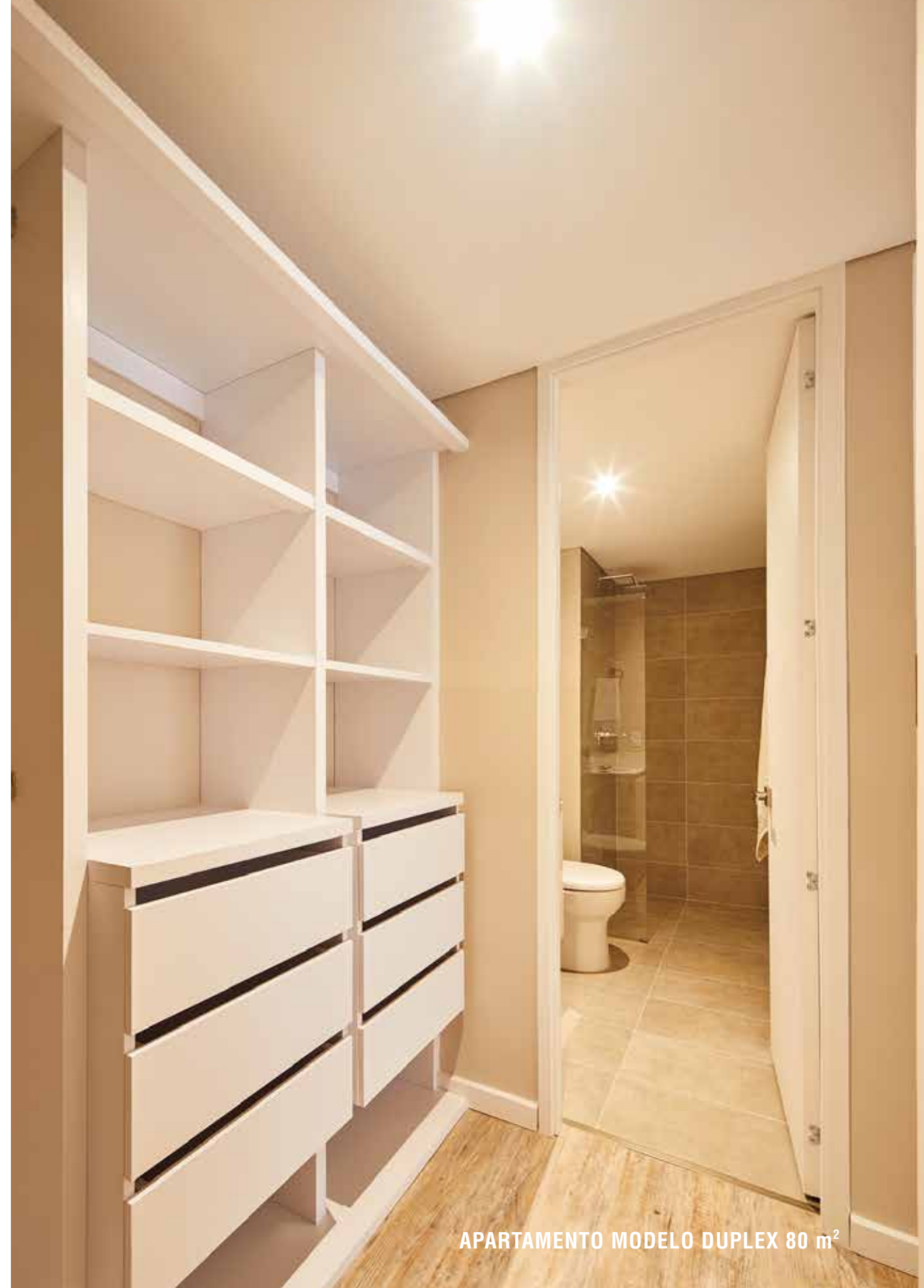


APARTAMENTO MODELO DUPLEX 80 m²









APARTAMENTO MODELO DUPLEX 80 m²

318 347 6277

frontier@londonogomez.com

DESARROLLADO POR: PROMOTORA LA MACARENA SAS. PROYECTO DESARROLLADO POR ETAPAS - ZONAS COMUNES ENTREGADAS POR ETAPAS. Especificaciones más detalladas en la página www.londonogomez.com. Todas las imágenes de esta pieza publicitaria podrán tener variaciones posteriores a su publicación; sugerimos corroborar con la sala de ventas antes de suscribir un contrato con la sociedad promotora. Precio sujeto a cambio sin previo aviso.
Fecha de publicación: Julio 2022 *Aplican términos y condiciones.

